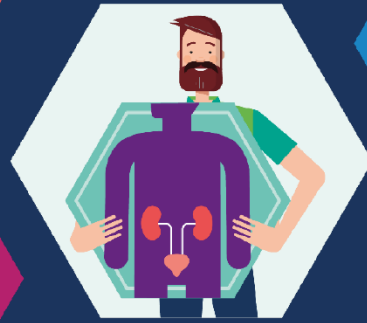
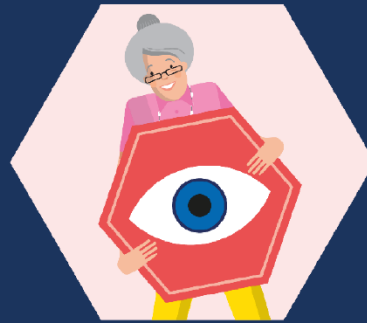
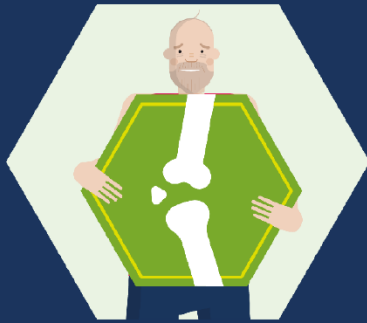
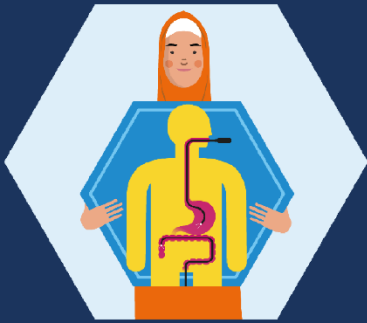
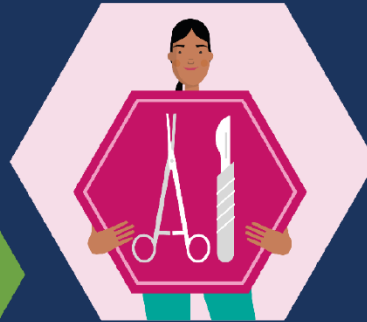




GIG
CYMRU
NHS
WALES

Bwrdd Iechyd Prifysgol
Hywel Dda
University Health Board



Cynllun Gwasanaethau Clinigol Clinical Services Plan

Pwrpas y sesiwn

Purpose of the session



GIG
CYMRU
NHS
WALES

Bwrdd Iechyd Prifysgol
Hywel Dda
University Health Board

Yr hyn y byddwn yn ei gynnwys:

- Crynodeb o broses y Cynllun Gwasanaethau Clinigol hyd yma
- Trosolwg o'r heriau y mae'r gwasanaethau yn eu hwynebu
- Rhannu syniadau amgen ar gyfer y gwasanaeth a basiodd y meini prawf rhwystr yn y Grŵp Datblygu Opsiynau
- Casglu safbwyntiau a sylwadau ar opsiynau a basiodd y meini prawf rhwystr, yn benodol i ddeall yr effaith posibl ar ein cymunedau

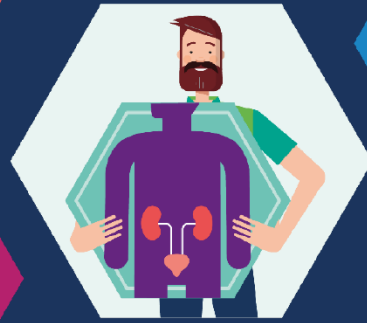
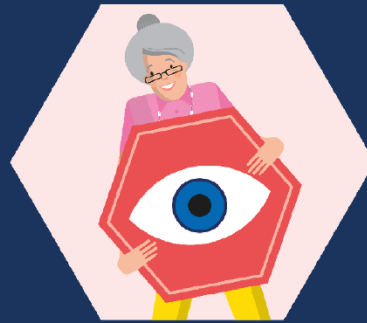
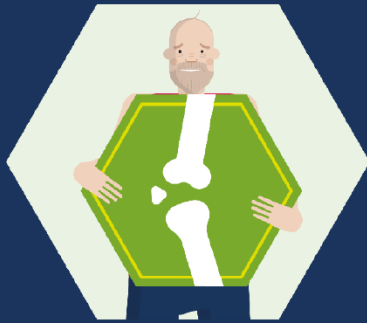
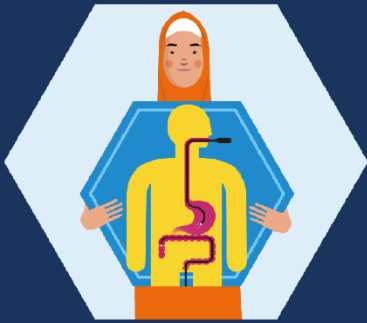
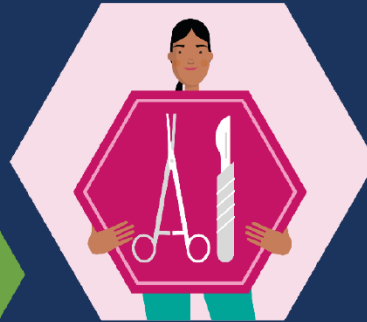
What we will cover:

- Summary of the Clinical Services Plan process to date
- Overview of the challenges the services face
- Share alternate ideas for the service that passed hurdle criteria at Options Development Group
- Gather views and comments on options that passed hurdle criteria specifically to understand the potential impact on our communities.



GIG
CYMRU
NHS
WALES

Bwrdd Iechyd Prifysgol
Hywel Dda
University Health Board



Cefndir a phroses hyd yma

Background and process
to date

Cwmpas ac effaith y Cynllun Gwasanaethau Clinigol (CSP):

Darparu set o gynlluniau ar gyfer y gwasanaethau clinigol allweddol canlynol

- Gofal Critigol
- Llawfeddygaeth Gyffredinol Brys
- Diagnosteg (Endosgopi a Radioleg)
- Gofal wedi'i gynllunio (Dermatoleg, Orthopedig Ddewisol, Offthalmoleg ac Wroleg)
- Strôc

The scope and impact of the Clinical Services Plan (CSP):

To provide a set of plans for the following key clinical services

- Critical Care
- Emergency General Surgery
- Diagnostics (Endoscopy and Radiology)
- Planned care (Dermatology, Elective Orthopaedics, Ophthalmology and Urology)
- Stroke



Pam y gwasanaethau hyn?

Why these services?



GIG
CYMRU
NHS
WALES

Bwrdd Iechyd Prifysgol
Hywel Dda
University Health Board

Gwasanaeth	Rheswm dros newid
Gofal Critigol	Ymateb i fregusrwydd gwasanaethau, yn enwedig yn Ysbyty Tywysog Philip (PPH)
Gofal wedi'i Gynllunio (Dermatoleg, Orthopedig Ddewisol, Offthalmoleg, ac Wroleg)	Cefnogi'r broses o ddychwelyd i lefelau gweithgareddau cyn COVID (o leiaf), fel rhan o wella mynediad a lleihau amseroedd aros i gleifion
Llawfeddygaeth Gyffredinol Frys	Ymateb i fregusrwydd gwasanaeth, yn enwedig yn Ysbyty Llwynhelyg (WGH), fel y cyfeirir atynt yn y diweddariad gweithredol Mawrth 2023
Strôc	I fodloni safonau ac ymateb i fregusrwydd gwasanaeth
Diagnosteg (Endosgopi a Radioleg)	Cefnogi'r broses o ddychwelyd i lefelau gweithgareddau cyn COVID (o leiaf), fel rhan o wella mynediad a lleihau amseroedd aros i gleifion

Service	Driver
Critical Care	Response to service fragility, in particular at Prince Philip Hospital (PPH)
Planned Care (Dermatology, Elective Orthopaedics, Ophthalmology, and Urology)	To support the return to pre-COVID activity levels (as a minimum), as part of improving access and reducing waiting times for patients
Emergency General Surgery	To respond to service fragility, particularly at Withybush Hospital (WGH), as referenced in the March 2023 operational update
Stroke	To meet standards and respond to service fragility
Diagnostics (Endoscopy and Radiology)	To support the return to pre-COVID activity levels (as a minimum), as part of improving access and reducing waiting times for patients



Asesiad o'r broses syniadau amgen

- Ers i'r ymgynghoriad ddod i ben rydym wedi bod yn casglu'r holl syniadau amgen a ddaeth i law o fwy na 4,000 o ymatebion, ochr yn ochr â channoedd o ymatebion gan y cyhoedd, staff a rhanddeiliaid, gan arwain at 287 o syniadau neu opsiynau amgen.
- Mae'r rhain wedi'u hadolygu gan ein grwpiau gorchwyl a gorffen 9 gwasanaeth.
- Maent hefyd wedi cael eu hadolygu gan arweinwyr mewn gweithrediadau, cyllid, y gweithlu, cyfalaf, timau ystadau, yn ogystal ag uwch glinigwyr sy'n gweithio ar draws gofal sylfaenol ac eilaidd.
- Fe'u hadolygwyd hefyd gan gynrychiolwyr cymunedol gyda ffocws ar y meini prawf rhwystr hygrychedd.
- Helpodd yr holl safbwyntiau hyn i lywio ein Grŵp Datblygu Opsiynau, a asesodd syniadau amgen yn ffurfiol yn erbyn y meini prawf rhwystr ar 9 Hydref.

Assessment of alternate ideas process

- Since consultation closed we have been collating all the alternate ideas received from more than 4,000 responses, alongside hundreds of responses from public, staff and stakeholder, leading to 287 alternative ideas or options.
- These have been reviewed by our 9-service task and finish groups.
- They have also been reviewed by leads in operations, finance, workforce, capital, estates teams, as well as senior clinicians who work across primary and secondary care.
- They were also reviewed by community representatives with a focus on the accessibility hurdle criteria.
- All of these views helped inform our Options Development Group, who formally assessed alternate ideas against the hurdle criteria on the 9 October.

Meini Prawf Rhwystyr

Hurdle Criteria



GIG
CYMRU
NHS
WALES

Bwrdd Iechyd Prifysgol
Hywel Dda
University Health Board

Rhaid i bob syniad amgen fodloni'r meini prawf hyn:

- Yn glinigol gynaliadwy - yn cefnogi safonau ansawdd, yn ystyried cyd-ddibyniaethau, ac yn gyflawnadwy gan y gweithlu.
- Cyflawnadwy - yn gyraeddadwy o fewn 2-4 blynedd, gydag anghenion cyfalaf/adeiladu wedi'u sicrhau o fewn yr amserlen honno.
- Hygyrch - yn gwella mynediad cleifion ac yn lleihau amseroedd aros, gan sicrhau tegwch
- Wedi'i alinio'n strategol – yn cefnogi strategaeth 'Canolbarth a Gorllewin Cymru Iachach' a gwaith atal ar y cyd.
- Cynaliadwy yn ariannol - galluogi defnydd effeithiol o gyllid.

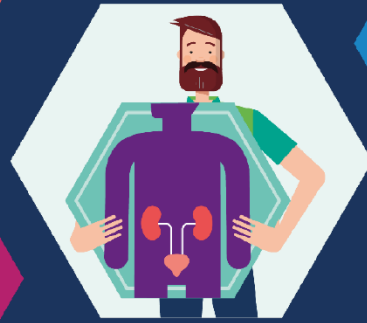
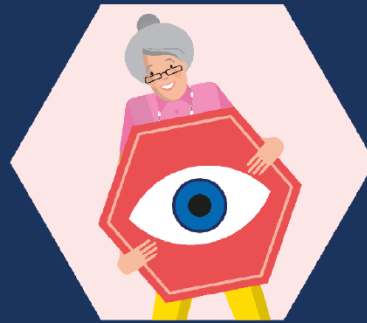
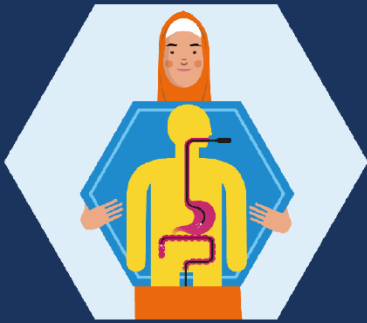
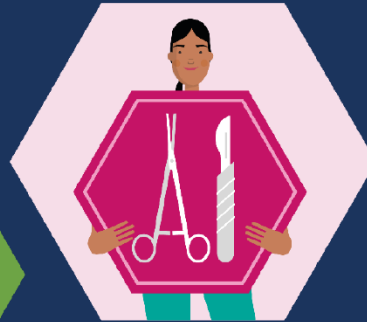
All alternate ideas must meet these criteria:

- Clinically sustainable - supports quality standards, considers co-dependencies, and is deliverable by the workforce.
- Deliverable - achievable within 2–4 years, with capital/building needs secured in that timeframe.
- Accessible - improves patient access and reduces waiting times, ensuring equity
- Strategically aligned - supports the 'A Healthier Mid and West Wales' strategy and joint prevention work.
- Financially sustainable - enables effective use of finances.



GIG
CYMRU
NHS
WALES

Bwrdd Iechyd Prifysgol
Hywel Dda
University Health Board



Gofal Critigol

Critical Care

Gofal Critigol

Critical Care



GIG
CYMRU
NHS
WALES

Bwrdd Iechyd Prifysgol
Hywel Dda
University Health Board



	Bronglais	Glangwili	Tywysog Philip / <i>Prince Philip</i>	Llwynhelyg / <i>Withybush</i>
Gwasanaeth presennol Current service	Uned gofal dwys	Uned gofal dwys	Uned gofal dwys (gyda throsglwyddo'r cleifion mwyaf sâl)	Uned gofal dwys
	<i>Intensive care unit</i>	<i>Intensive care unit</i>	<i>Intensive care unit (with transfer of sickest patients)</i>	<i>Intensive care unit</i>
Opsion A Option A	Uned gofal dwys	Uned gofal dwys ac uned gofal lefel uwch	Uned gofal lefel uwch	Uned gofal lefel uwch
	<i>Intensive care unit</i>	<i>Intensive care unit and enhanced care unit</i>	<i>Enhanced care unit</i>	<i>Enhanced care unit</i>
Opsion B Option B	Uned gofal dwys	Uned gofal dwys	Uned gofal lefel uwch	Uned gofal dwys
	<i>Intensive care unit</i>	<i>Intensive care unit</i>	<i>Enhanced care unit</i>	<i>Intensive care unit</i>
Opsion C Option C	Uned gofal dwys	Uned gofal dwys	Uned gofal dwys (gyda throsglwyddo'r cleifion mwyaf sâl)	Uned gofal dwys
	<i>Intensive care unit</i>	<i>Intensive care unit</i>	<i>Intensive care unit (with transfer of sickest patients)</i>	<i>Intensive care unit</i>

Opsiynau amgen Gofal Critigol

Critical Care alternative options



GIG
CYMRU
NHS
WALES

Bwrdd Iechyd Prifysgol
Hywel Dda
University Health Board



	Bronglais	Glangwili	Tywysog Philip / <i>Prince Philip</i>	Llwynhelyg / <i>Withybush</i>
Opsiwn 246* <i>Option 246*</i>	Uned gofal dwys	Uned gofal dwys	Uned gofal lefel uwch	Uned gofal dwys
	<i>Intensive care unit</i>	<i>Intensive care unit</i>	<i>Enhanced care unit</i>	<i>Intensive care unit</i>
Opsiwn 137 <i>Option 137</i>	Uned gofal dwys	Uned gofal dwys	Uned dibyniaeth uchel	Uned gofal dwys
	<i>Intensive care unit</i>	<i>Intensive care unit</i>	<i>High dependency unit</i>	<i>Intensive care unit</i>

*Model rhanbarthol

**Regional Model*

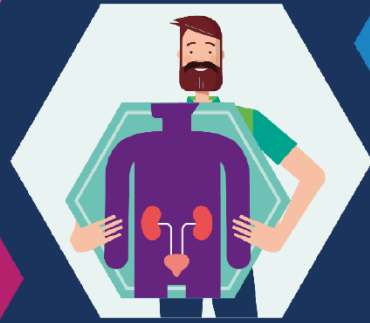
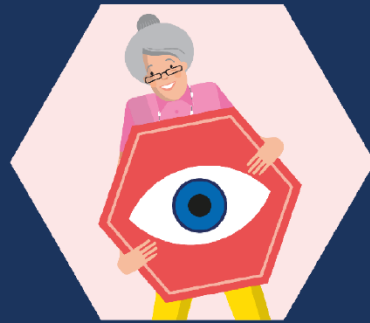
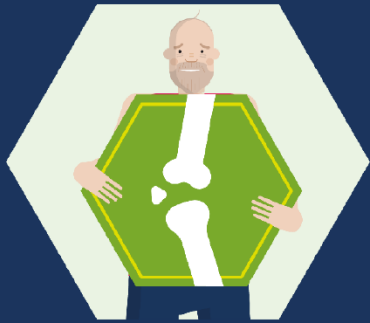
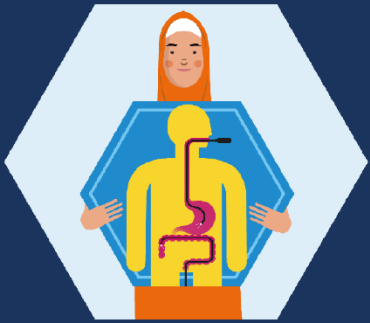
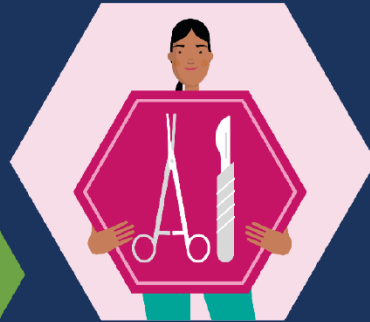


Sylwadau / Comments



GIG
CYMRU
NHS
WALES

Bwrdd Iechyd Prifysgol
Hywel Dda
University Health Board



Dermatoleg

Dermatology



	Bronglais	Glangwili	Tywysog Philip / Prince Philip	Llwynhelyg / Withybush	Cymuned / Community
Gwasanaeth presennol	Dim gwasanaeth	Clinig cleifion allanol unwaith yr wythnos, ffotograffiaeth feddygol, (dim gwasanaeth ffototherapi ar hyn o bryd)	Clinigau cleifion allanol a mân lawdriniaethau	Dim gwasanaeth ar hyn o bryd oherwydd y problemau o ran RAAC*	Rhai clinigau cleifion allanol dan arweiniad nyrsys yn CGI Aberteifi (yn cynnwys mân lawdriniaethau) ac YDSB
Current service	No service	<i>Outpatient clinic once per week, medical photography, (photo-therapy not running currently)</i>	<i>Outpatient clinics and minor operations</i>	<i>No service currently due to RAAC* issues</i>	<i>Some nurse-led outpatient clinics at CICC (including minor operations) and SPH</i>
Opsiwn A	Dim gwasanaeth	Dim gwasanaeth	Gwasanaeth cyfunol	Dim gwasanaeth	Cadw'r gwasanaeth yn CGI Aberteifi. Rhai clinigau cleifion allanol dan arweiniad nyrsys yn YDA. Dim darpariaeth gymunedol yn Sir Benfro
Option A	No service	No service	<i>Consolidated service</i>	No service	<i>Keep provision at CICC Some nurse-led outpatient clinics at AVH No community provision in Pembrokeshire</i>



	Bronglais	Glangwili	Tywysog Philip / Prince Philip	Llwynhelyg / Withybush	Cymuned / Community
Opsion B	Dim gwasanaeth	Dim gwasanaeth	Gwasanaeth cyfunol	Dim gwasanaeth	Cadw'r ddarpariaeth yn YDSB Rhaid mân lawdriniaethau mewn practisau meddygon teulu Dim darpariaeth gymunedol yng Nghereigion
Option B	<i>No service</i>	<i>No service</i>	<i>Consolidated service</i>	<i>No service</i>	<i>Keep provision at SPH Some minor operations in GP practices No community provision in Ceredigion</i>
Opsion C	Dim gwasanaeth	Dim gwasanaeth	Gwasanaeth cyfunol	Dim gwasanaeth	Cadw'r ddarpariaeth yn CGI Aberteifi ac YDSB. Rhaid clinigau pediatreg dan arweiniad nyrsys yn CICH. Rhaid mân lawdriniaethau mewn practisau meddygon Teulu.
Option C	<i>No service</i>	<i>No service</i>	<i>Consolidated service</i>	<i>No service</i>	<i>Keep provision at CICC and SPH. Some nurse-led paediatric clinics at CHHC Some minor operations in GP practices</i>
Opsion D	Dim gwasanaeth	Dim gwasanaeth	Gwasanaeth cyfunol	Dim gwasanaeth	Cadw'r ddarpariaeth yn CGI Aberteifi ac YDSB. Rhaid clinigau pediatreg dan arweiniad nyrsys yn CICH.
Option D	<i>No service</i>	<i>No service</i>	<i>Consolidated service</i>	<i>No service</i>	<i>Keep provision at CICC and SPH Some nurse-led paediatric clinics at CHHC</i>

Opsiynau amgen Dermatoleg

Dermatology alternative options



GIG
CYMRU
NHS
WALES

Bwrdd Iechyd Prifysgol
Hywel Dda
University Health Board

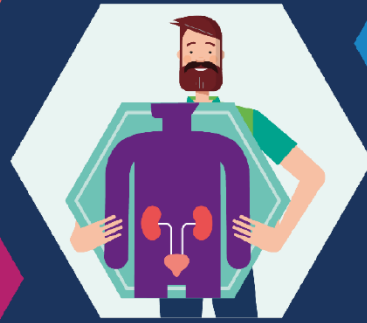
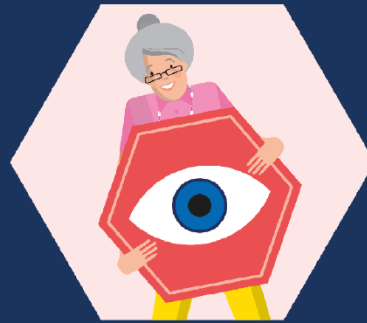
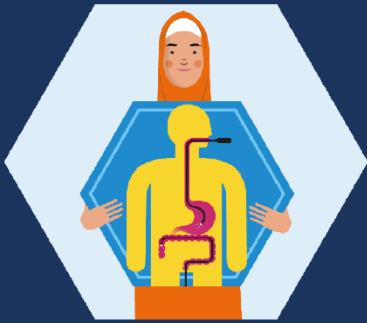
- Daeth 24 o syniadau amgen unigryw i lawe ar gyfer Dermatoleg.
- Ni lwyddodd unrhyw syniadau amgen ar gyfer Dermatoleg i basio'r asesiad meini prawf rhwystr cynrychiolaeth gwasanaeth. Ni heriwyd yr un o'r asesiadau hyn gan y Grŵp Datblygu Opsiynau yn y sesiwn ar 09/10.
- There were 24 unique alternate ideas received for Dermatology.
- No alternative ideas for Dermatology passed the service representation hurdle criteria appraisal. None of these appraisals were challenged by the Options Development Group at the session on 09/10.





GIG
CYMRU
NHS
WALES

Bwrdd Iechyd Prifysgol
Hywel Dda
University Health Board



Llawfeddygaeth Gyffredinol
Frys (LLGF)

Emergency General Surgery
(EGS)

Llawfeddygaeth Gyffredinol Frys (LLGF) Emergency General Surgery (EGS)



GIG
CYMRU
NHS
WALES

Bwrdd Iechyd Prifysgol
Hywel Dda
University Health Board



	Bronglais	Glangwili	Tywysog Philip / <i>Prince Philip</i>	Llwynhelyg / <i>Withybush</i>
Gwasanaeth presennol <i>Current service</i>	Llawfeddygaeth gyffredinol frys llawn, yn cynnwys llawdriniaethau meddygol <i>Full emergency general surgery, including surgical operations</i>	Llawfeddygaeth gyffredinol frys llawn, yn cynnwys llawdriniaethau meddygol <i>Full emergency general surgery, including surgical operations</i>	Dim gwasanaeth llawfeddygaeth gyffredinol frys <i>No emergency general surgery service</i>	Llawfeddygaeth gyffredinol frys llawn, yn cynnwys llawdriniaethau meddygol <i>Full emergency general surgery, including surgical operations</i>
Opsiwn A <i>Option A</i>	Llawfeddygaeth gyffredinol frys llawn, yn cynnwys llawdriniaethau meddygol <i>Full emergency general surgery, including surgical operations</i>	Llawfeddygaeth gyffredinol frys llawn, yn cynnwys llawdriniaethau meddygol Cryfhau SDEC* <i>Full emergency general surgery, including surgical operations</i> <i>Strengthen SDEC</i>	Dim gwasanaeth llawfeddygaeth gyffredinol frys <i>No emergency general surgery service</i>	Dim llawdriniaethau cyffredinol brys yn cael eu cyflawni. Cryfhau SDEC* <i>No emergency general surgery operations taking place. Strengthen SDEC*</i>

Llawfeddygaeth Gyffredinol Frys (LLGF) Emergency General Surgery (EGS)



GIG
CYMRU
NHS
WALES

Bwrdd Iechyd Prifysgol
Hywel Dda
University Health Board



	Bronglais	Glangwili	Tywysog Philip / <i>Prince Philip</i>	Llwynhelyg / <i>Withybush</i>
Gwasanaeth presennol Current service	Llawfeddygaeth gyffredinol frys llawn, yn cynnwys llawdriniaethau meddygol	Llawfeddygaeth gyffredinol frys llawn, yn cynnwys llawdriniaethau meddygol	Dim gwasanaeth llawfeddygaeth gyffredinol frys	Llawfeddygaeth gyffredinol frys llawn, yn cynnwys llawdriniaethau meddygol
	<i>Full emergency general surgery, including surgical operations</i>	<i>Full emergency general surgery, including surgical operations</i>	<i>No emergency general surgery service</i>	<i>Full emergency general surgery, including surgical operations</i>
Opsiwn B Option B	Llawfeddygaeth gyffredinol frys llawn, yn cynnwys llawdriniaethau meddygol	Llawfeddygaeth gyffredinol frys yn cael ei chynnal bob yn ail wythnos Cryfhau SDEC*	Dim gwasanaeth llawfeddygaeth gyffredinol frys	Llawfeddygaeth gyffredinol frys yn cael ei chynnal bob yn ail wythnos Cryfhau SDEC*
	<i>Full emergency general surgery, including surgical operations</i>	Emergency general surgery operations taking place on alternate weeks. Strengthen SDEC*	<i>No emergency general surgery service</i>	Emergency general surgery operations taking place on alternate weeks Strengthen SDEC*

Opsiynau amgen LIGF

EGS alternative options



GIG
CYMRU
NHS
WALES

Bwrdd Iechyd Prifysgol
Hywel Dda
University Health Board



	Bronglais	Glangwili	Tywysog Philip / <i>Prince Philip</i>	Llwynhelyg / <i>Withybush</i>
Opsiwn 222	Llawfeddygaeth gyffredinol frys llawn, yn cynnwys llawdriniaethau meddygol	Llawfeddygaeth gyffredinol frys llawn, yn cynnwys llawdriniaethau meddygol	Uned Adsefydlu	Uned Adsefydlu
Option 222	<i>Full emergency general surgery, including surgical operations</i>	<i>Full emergency general surgery, including surgical operations</i>	<i>Rehabilitation Unit</i>	<i>Rehabilitation Unit</i>
Opsiwn 155	Llawfeddygaeth gyffredinol frys llawn, yn cynnwys llawdriniaethau meddygol Cryfhau SDEC*	Llawfeddygaeth gyffredinol frys llawn, yn cynnwys llawdriniaethau meddygol Cryfhau SDEC*	Dim gwasanaeth llawfeddygaeth gyffredinol frys	Dim llawdriniaethau cyffredinol brys yn cael eu cyflawni. Cryfhau SDEC*
Option 155	<i>Full emergency general surgery, including surgical operations. Strengthen SDEC.</i>	<i>Full emergency general surgery, including surgical operations. Strengthen SDEC.</i>	<i>No emergency general surgery service.</i>	<i>No emergency general surgery operations taking place. Strengthen SDEC*</i>

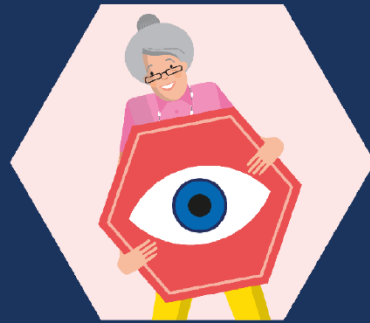
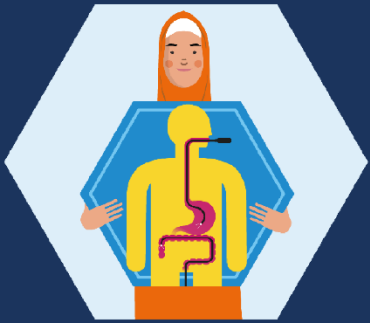
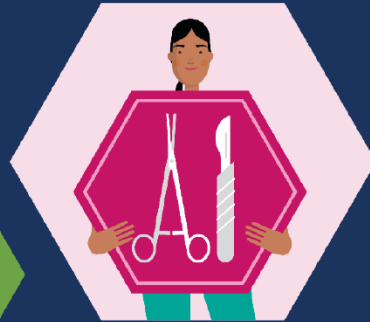


Sylwadau / Comments

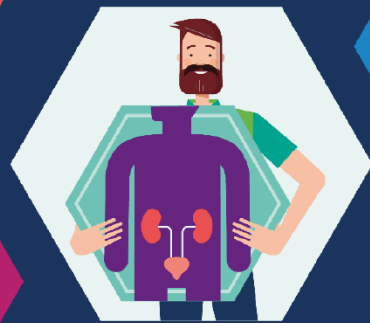


GIG
CYMRU
NHS
WALES

Bwrdd Iechyd Prifysgol
Hywel Dda
University Health Board



Endosgopi



Endoscopy

Endosgopi

Endoscopy



GIG
CYMRU
NHS
WALES

Bwrdd Iechyd Prifysgol
Hywel Dda
University Health Board



	Bronglais	Glangwili	Tywysog Philip / <i>Prince Philip</i>	Llwynhelyg / <i>Withybush</i>	Cymuned / <i>Community</i>
Gwasanaeth presennol	Sgrinio coluddion / gastroberfeddol / wroleg	Sgrinio coluddion / gastroberfeddol / anadlol / wroleg	Gwasanaethau sgrinio coluddion / gastroberfeddol / anadlol / wroleg	Sgrinio coluddion / gastroberfeddol	Dim gwasanaeth
Current service	<i>Bowel screening / gastro-intestinal / urology</i>	<i>Bowel screening / gastro-intestinal / respiratory / urology</i>	<i>Bowel screening / gastro- intestinal / respiratory / urology</i>	<i>Bowel screening / gastro-intestinal</i>	<i>No service</i>
Opsiwn A	Sgrinio coluddion / gastroberfeddol	Sgrinio coluddion / gastroberfeddol	Sgrinio coluddion / gastroberfeddol Dwyn ynghyd triniaethau anadlol ac wroleg Ystafell triniaethau ychwanegol	Sgrinio coluddion / gastroberfeddol	Dim gwasanaeth
Option A	<i>Bowel screening / gastro-intestinal</i>	<i>Bowel screening / gastro-intestinal</i>	<i>Bowel screening/ gastro- intestinal</i> <i>Bring together respiratory and urology procedures</i> <i>Additional procedure room</i>	<i>Bowel screening / gastro-intestinal</i>	<i>No service</i>

Endosgopi

Endoscopy



GIG
CYMRU
NHS
WALES

Bwrdd Iechyd Prifysgol
Hywel Dda
University Health Board



	Bronglais	Glangwili	Tywysog Philip / <i>Prince Philip</i>	Llwynhelyg / <i>Withybush</i>	Cymuned / <i>Community</i>
Opsiwn B	Gastroberfeddol / wroleg	Gastroberfeddol / anadlol / wroleg	Gastroberfeddol / anadlol / wroleg	Gastroberfeddol	Safle newydd ar gyfer sgrinio coluddion
Option B	<i>Gastro-intestinal / urology</i>	<i>Gastro-intestinal / respiratory / urology</i>	<i>Gastro-intestinal / respiratory / urology</i>	<i>Gastro-intestinal</i>	<i>New site for bowel screening</i>
Opsiwn C	Sgrinio coluddion / gastroberfeddol	Sgrinio coluddion Cynyddu'r gwasanaeth gastroberfeddol	Sgrinio Coluddion Cymru / gastroberfeddol Dwyn ynghyd triniaethau anadlol ac wroleg Oriau estynedig	Sgrinio coluddion / gastroberfeddol	Dim gwasanaeth
Option C	<i>Bowel screening / gastro-intestinal</i>	<i>Bowel screening Increased gastro- intestinal</i>	<i>Bowel screening / gastro- intestinal Bring together respiratory and urology procedures Extended hours</i>	<i>Bowel screening / Gastro-intestinal</i>	<i>No service</i>

Opsiynau amgen Endosgopi

Endoscopy alternative options



GIG
CYMRU
NHS
WALES

Bwrdd Iechyd Prifysgol
Hywel Dda
University Health Board



	Bronglais	Glangwili	Tywysog Philip / <i>Prince Philip</i>	Llwynhelyg / <i>Withybush</i>	Cymuned / <i>Community</i>
Opsiw 92	Sgrinio coluddion / gastroberfeddol	Sgrinio coluddion Cynyddu'r gwasanaeth gastroberfeddol	Sgrinio Coluddion Cymru / gastroberfeddol Dwyn ynghyd triniaethau anadlol ac wroleg Oriau estynedig a gweithio dros y benwythnos	Sgrinio coluddion / gastroberfeddol	Dim gwasanaeth
Option 92	<i>Bowel screening / gastro-intestinal</i>	<i>Bowel screening Increased gastro- intestinal</i>	<i>Bowel screening / gastro- intestinal Bring together respiratory and urology procedures Extended hours and weekend working</i>	<i>Bowel screening / Gastro-intestinal</i>	<i>No service</i>
Opsiw 228	Gastroberfeddol / wroleg	Gastroberfeddol / anadlol / wroleg	Gastroberfeddol / anadlol / wroleg	Sgrinio coluddion / gastroberfeddol	Safle newydd ar gyfer sgrinio coluddion
Option 228	<i>Gastro-intestinal / urology</i>	<i>Gastro-intestinal / respiratory / urology</i>	<i>Gastro-intestinal / respiratory / urology</i>	<i>Bowel screening / gastro-intestinal</i>	<i>New site for bowel screening</i>

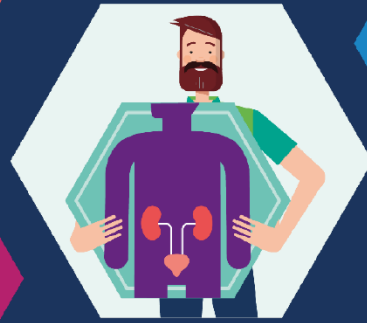
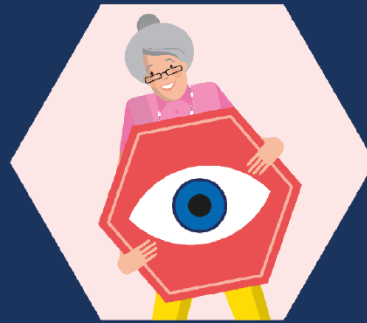
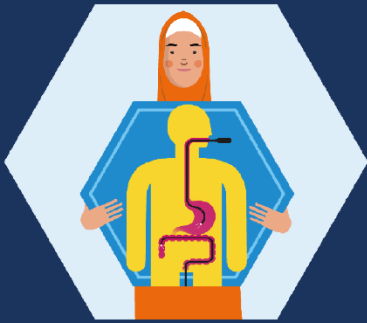
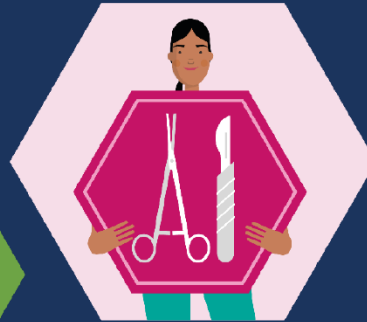


Sylwadau / Comments



GIG
CYMRU
NHS
WALES

Bwrdd Iechyd Prifysgol
Hywel Dda
University Health Board



Offthalmoleg

Ophthalmology



	Bronglais	Glangwili	Tywysog Philip / Prince Philip	Llwynhelyg / Withybush	Cymuned / Community
Gwasanaeth presennol	Achosion dydd a chleifion mewnol	Diagnosteg, achosion dydd, cleifion mewnol, cleifion allanol a gofal llygaid brys	Diagnosteg, cleifion allanol a chleifion mewnol	Diagnosteg, cleifion allanol a chleifion mewnol	Achosion dydd YDA Gwasanaeth diagnosteg a chleifion allanol yn CGI Aberteifi, CLIFfG ac CGI Aberaeron
Current service	<i>Day cases and inpatients</i>	<i>Diagnostics, day cases, inpatients, outpatients and emergency eye care</i>	<i>Diagnostics, outpatients and inpatients</i>	<i>Diagnostics, outpatients and inpatients</i>	<i>AVH day cases</i> <i>Diagnostics and outpatient service in CICC, NREC and AICC</i>
Opsiwn A	Dim gwasanaeth	Prif wasanaeth yn cynnwys diagnosteg, achosion dydd, cleifion mewnol, cleifion allanol a gofal llygaid brys	Dim gwasanaeth	Diagnosteg a chleifion allanol	Achosion dydd (cataractau) yn YDA, ond dim cleifion allanol (pigiadau i'r llygaid) ¹⁰ Gwasanaeth diagnosteg a chleifion allanol yn CGI Aberteifi a CLIFfG
Option A	<i>No service</i>	<i>Main service including diagnostics, day cases, inpatients, outpatients and emergency eye care</i>	<i>No service</i>	<i>Diagnostics and outpatients</i>	<i>AVH day cases (cataract) but not outpatients (eye injections)</i> <i>Diagnostics and outpatient service in CICC and NREC</i>



	Bronglais	Glangwili	Tywysog Philip / Prince Philip	Llwynhelyg/ Withybush	Cymuned / Community
Opsion B	Achosion dydd a chleifion mewnol	Dim gwasanaeth	Prif wasanaeth yn cynnwys diagnosteg, achosion dydd, cleifion mewnol, cleifion allanol a gofal llygaid brys	Diagnosteg a chleifion allanol	YDA – diagnosteg, cleifion allanol (pigiadau i'r llygaid) ond nid achosion dydd (cataractau) Diagnosteg a gwasanaeth cleifion allanol yn CGI Aberteifi ac CLIFfG ac yn Sir Benfro (y safle i'w gadarnhau)
Option B	<i>Day cases and inpatients</i>	<i>No service</i>	<i>Main service including diagnostics, day cases, inpatients, outpatients and emergency eye care</i>	<i>Diagnostics and outpatients</i>	<i>AVH diagnostics, outpatients (eye injections) but not day cases (cataracts)</i> <i>Diagnostics and outpatient service in CICC, NREC and Pembrokeshire (site to be confirmed)</i>



	Bronglais	Glangwili	Tywysog Philip / Prince Philip	Llwynhelyg/ Withybush	Cymuned / Community
Opsiwn C	Achosion dydd a chleifion mewnol	Prif wasanaeth yn cynnwys diagnosteg, achosion dydd, cleifion mewnol, cleifion allanol a gofal llygaid brys	Dim gwasanaeth	Diagnosteg a chleifion allanol	YDA – diagnosteg, cleifion allanol (pigiadau i'r llygaid) ond nid achosion dydd (cataractau) Diagnosteg a gwasanaeth cleifion allanol yn CGI Aberteifi, CLIFfG
Option C	<i>Day cases and inpatients</i>	<i>Main service including diagnostics, day cases, inpatients, outpatients and emergency eye care</i>	<i>No service</i>	<i>Diagnostics and outpatients</i>	<i>AVH diagnostics, outpatients (eye injections) but not day cases (cataracts)</i> <i>Diagnostics and outpatient service in CICC and NREC</i>

Opsiynau amgen Offthalmoleg

Ophthalmology alternative options



GIG
CYMRU
NHS
WALES

Bwrdd Iechyd Prifysgol
Hywel Dda
University Health Board



	Bronglais	Glangwili	Tywysog Philip / Prince Philip	Llwynhelyg/ Withybush	Cymuned / Community
Opsiwn 95	Dim gwasanaeth	Prif wasanaeth yn cynnwys diagnosteg, achosion dydd, cleifion mewnol, cleifion allanol a gofal llygaid brys (12/7)	Dim gwasanaeth	Diagnosteg a chleifion allanol	Achosion dydd (cataractau) yn YDA, ond dim cleifion allanol (pigiadau i'r llygaid) Gwasanaeth diagnosteg a chleifion allanol yn CGI Aberteifi a CLIFfG
Option 95	No service	<i>Main service including diagnostics, day cases, inpatients, outpatients and emergency eye care (12/7)</i>	No service	<i>Diagnostics and outpatients</i>	<i>AVH day cases (cataract) but not outpatients (eye injections)</i> <i>Diagnostics and outpatient service in CICC and NREC</i>
Opsiwn 99	Dim gwasanaeth	Prif wasanaeth yn cynnwys diagnosteg, achosion dydd, cleifion mewnol, cleifion allanol a gofal llygaid brys	Dim gwasanaeth	Diagnosteg a chleifion allanol	Achosion dydd (cataractau) yn YDA a chleifion allanol (pigiadau i'r llygaid) Gwasanaeth diagnosteg a chleifion allanol yn CGI Aberteifi a CLIFfG
Option 99	No service	<i>Main service including diagnostics, day cases, inpatients, outpatients and emergency eye care</i>	No service	<i>Diagnostics and outpatients</i>	<i>AVH day cases (cataract) and outpatients (eye injections)</i> <i>Diagnostics and outpatient service in CICC and NREC</i>

Opsiynau amgen Offthalmoleg

Ophthalmology alternative options



GIG
CYMRU
NHS
WALES

Bwrdd Iechyd Prifysgol
Hywel Dda
University Health Board



	Bronglais	Glangwili	Tywysog Philip / Prince Philip	Llwynhelyg/ Withybush	Cymuned / Community
Opsiwn 167	Dim gwasanaeth	Prif wasanaeth yn cynnwys diagnosteg, achosion dydd, cleifion mewnol, cleifion allanol a gofal llygaid brys	Cleifion allanol	Diagnosteg a chleifion allanol	Achosion dydd (cataractau) yn YDA, ond dim cleifion allanol (pigiadau i'r llygaid) Gwasanaeth diagnosteg a chleifion allanol yn CGI Aberteifi a CLIFfG, canolfan optometreg yn CGI Aberaeron.
Option 167	No service	<i>Main service including diagnostics, day cases, inpatients, outpatients and emergency eye care</i>	<i>Outpatients</i>	<i>Diagnostics and outpatients</i>	<i>AVH day cases (cataract) but not outpatients (eye injections) Diagnostics and outpatient service in CICC and NREC, optometry hub in Aberaeron ICC.</i>
Opsiwn 173	Achosion dydd a chleifion mewnol	Prif wasanaeth yn cynnwys diagnosteg, achosion dydd, cleifion mewnol, cleifion allanol a gofal llygaid brys	Dim gwasanaeth	Diagnosteg a chleifion allanol	YDA – diagnosteg, cleifion allanol (pigiadau i'r llygaid) ond nid achosion dydd (cataractau) Diagnosteg yn CGI Aberaeron, CGI Aberteifi a CLIFfG a gwasanaeth cleifion allanol yn CGI Aberteifi a CLIFfG.
Option 173	<i>Day cases and inpatients</i>	<i>Main service including diagnostics, day cases, inpatients, outpatients and emergency eye care</i>	<i>No service</i>	<i>Diagnostics and outpatients</i>	<i>AVH diagnostics, outpatients (eye injections) but not day cases (cataracts) Diagnostics in AICC, CICC and NREC and outpatient service in CICC and NREC</i>

Opsiynau amgen Offthalmoleg

Ophthalmology alternative options



GIG
CYMRU
NHS
WALES

Bwrdd Iechyd Prifysgol
Hywel Dda
University Health Board



	Bronglais	Glangwili	Tywysog Philip/ Prince Philip	Llwynhelyg/ Withybush	Cymuned / Community
Opsiwn 227	Dim gwasanaeth	Prif wasanaeth yn cynnwys diagnosteg, achosion dydd, cleifion mewnol, cleifion allanol a gofal llygaid brys	Dim gwasanaeth	Diagnosteg a chleifion allanol - Oriau estynedig	Achosion dydd (cataractau) yn YDA, ond dim cleifion allanol (pigiadau i'r llygaid) Gwasanaeth diagnosteg a chleifion allanol yn CGI Aberteifi a CLIFfG
Option 227	<i>No service</i>	<i>Main service including diagnostics, day cases, inpatients, outpatients and emergency eye care</i>	<i>No service</i>	<i>Diagnostics and outpatients – Extended hours</i>	<i>AVH day cases (cataract) but not outpatients (eye injections)</i> <i>Diagnostics and outpatient service in CICC and NREC</i>

Opsiynau amgen Offthalmoleg

Ophthalmology alternative options



GIG
CYMRU
NHS
WALES

Bwrdd Iechyd Prifysgol
Hywel Dda
University Health Board



	Bronglais	Glangwili	Tywysog Philip/ Prince Philip	Llwynhelyg/ Withybush	Cymuned / Community
Opsiwn 263	Achosion dydd a chleifion mewnol Oriau estynedig	Dim gwasanaeth	Prif wasanaeth yn cynnwys diagnosteg, achosion dydd, cleifion mewnol, cleifion allanol a gofal llygaid brys Oriau estynedig	Diagnosteg a chleifion allanol Oriau estynedig	YDA – diagnosteg, cleifion allanol (pigiadau i'r llygaid) ond nid achosion dydd (cataractau) Diagnosteg a gwasanaeth cleifion allanol yn CGI Aberteifi ac CLIFfG ac yn Sir Benfro (y safle i'w gadarnhau) Oriau estynedig
Option 263	<i>Day cases and Inpatients Extended hours</i>	<i>No service</i>	<i>Main service including diagnostics, day cases, inpatients, outpatients and emergency eye care Extended hours</i>	<i>Diagnostics and outpatients Extended hours</i>	<i>AVH diagnostics, outpatients (eye injections) but not day cases (cataracts) Diagnostics and outpatient service in CICC, NREC and Pembrokeshire (site to be confirmed) Extended hours</i>

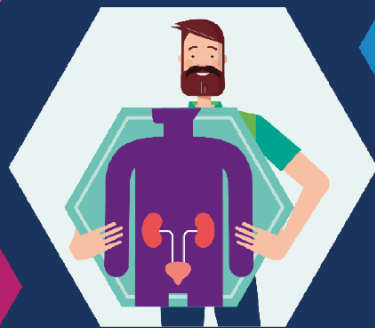
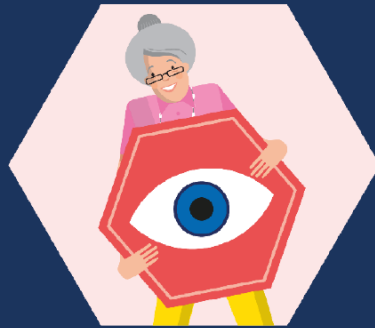
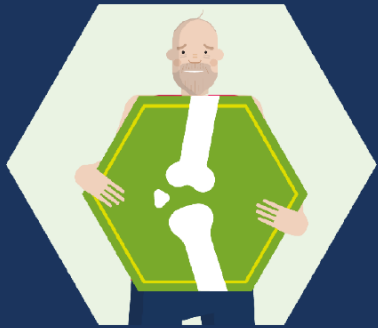
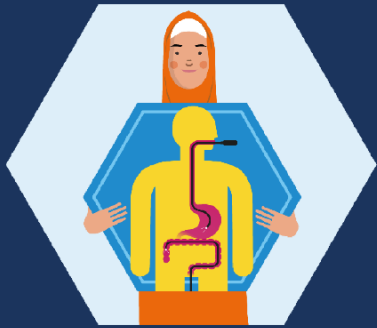
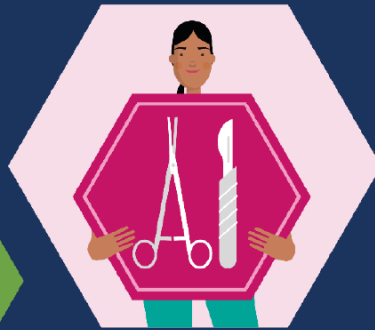


Sylwadau / Comments



GIG
CYMRU
NHS
WALES

Bwrdd Iechyd Prifysgol
Hywel Dda
University Health Board



Orthopedeg Ddewisol

Elective Orthopaedics

Cynllun Gwasanaethau Clinigol

Clinical Services Plan

Orthopedig Ddewisol

Elective Orthopaedics



GIG
CYMRU
NHS
WALES

Bwrdd Iechyd Prifysgol
Hywel Dda
University Health Board



	Bronglais	Glangwili	Tywysog Philip / Prince Philip	Llwynhelyg / Withybush
Gwasanaeth presennol	Cleifion allanol, cleifion mewnol ac achosion dydd	Cleifion allanol	Cleifion allanol, cleifion mewnol ac achosion dydd	Cleifion allanol ac achosion dydd
Current service	<i>Outpatients, inpatients and day cases</i>	<i>Outpatients</i>	<i>Outpatients, inpatients and day cases</i>	<i>Outpatients and day cases</i>
Opsion A	Cleifion allanol, cleifion mewnol ac achosion dydd	Cleifion allanol	Cleifion allanol, cleifion mewnol ac achosion dydd, yn cynnwys gwaith rhanbarthol	Cleifion allanol a chynyddu llawdriniaethau achosion dydd
Option A	<i>Outpatients, inpatients and day cases</i>	<i>Outpatients</i>	<i>Outpatients, inpatients and day cases including regional working</i>	<i>Outpatients and increased day cases</i>
Opsion B	Cleifion allanol, cleifion mewnol ac achosion dydd	Cleifion allanol	Cleifion allanol, cleifion mewnol ac achosion dydd, yn cynnwys gwaith rhanbarthol	Cleifion allanol a chynyddu llawdriniaethau achosion dydd ac oriau estynedig
Option B	<i>Outpatients, inpatients and day cases</i>	<i>Outpatients</i>	<i>Outpatients, inpatients and day cases including regional working</i>	<i>Outpatients and increased day case and extended hours</i>

Orthopedig Ddewisol

Elective Orthopaedics



GIG
CYMRU
NHS
WALES

Bwrdd Iechyd Prifysgol
Hywel Dda
University Health Board



	Bronglais	Glangwili	Tywysog Philip / Prince Philip	Llwynhelyg / Withybush
Opsiwn C	Cleifion allanol, cleifion mewnol ac achosion dydd	Cleifion allanol	Cleifion allanol lleol, cleifion mewnol, ac achosion dydd Gwelyau ychwanegol	Cleifion allanol a chynyddu llawdriniaethau achosion dydd
Option C	<i>Outpatients, inpatients and day cases</i>	<i>Outpatients</i>	<i>Local outpatients, inpatients, and day cases and additional beds</i>	<i>Outpatients and increased day cases</i>
Opsiwn D	Cleifion allanol, mwy o gleifion mewnol ac achosion dydd	Cleifion allanol	Cleifion allanol, cleifion mewnol ac achosion dydd, yn cynnwys gwaith rhanbarthol	Cleifion allanol a chynyddu llawdriniaethau achosion dydd
Option D	<i>Outpatients, increased inpatients and day cases</i>	<i>Outpatients</i>	<i>Outpatients, inpatients and day cases including regional working</i>	<i>Outpatients and increased day case</i>

Opsiynau amgen Orthopedig Ddewisol

Elective Orthopaedics alternative options



GIG
CYMRU
NHS
WALES

Bwrdd Iechyd Prifysgol
Hywel Dda
University Health Board



	Bronglais	Glangwili	Tywysog Philip / Prince Philip	Llwynhelyg / Withybush
Opsiwn 52	Cleifion mewnol ac achosion dydd	Cleifion allanol	Cleifion mewnol ac achosion dydd	Cleifion mewnol (cluniaau a phelydrau - Dydd Llun – Dydd Gwener) ac achosion dydd
Option 52	<i>Inpatients and day cases</i>	<i>Outpatients</i>	<i>Inpatients and day cases</i>	<i>Inpatients (hips and knees - Monday to Friday) and day cases</i>
Opsiwn 129	Cleifion allanol, mwy o gleifion mewnol ac achosion dydd	Cleifion allanol	Cleifion allanol, cleifion mewnol, ac achosion dydd Gwelyau ychwanegol yn cynnwys gwaith rhanbarthol	Cleifion allanol a chynyddu llawdriniaethau achosion dydd ac oriau estynedig
Option 129	<i>Outpatients, increased inpatients and day cases</i>	<i>Outpatients</i>	<i>Outpatients, inpatients, and day cases and additional beds including regional working</i>	<i>Outpatients and increased day case and extended hours</i>
Opsiwn 268	Mwy o gleifion mewnol ac achosion dydd	Cleifion allanol	Cleifion mewnol, ac achosion dydd Gwelyau ychwanegol yn cynnwys gwaith rhanbarthol	Cleifion allanol a chynyddu llawdriniaethau achosion dydd
Option 268	<i>Increased inpatients and day cases</i>	<i>Outpatients</i>	<i>Inpatients, and day cases and additional beds including regional working</i>	<i>Outpatients and increased day cases</i>

Opsiynau amgen Orthopedig Ddewisol

Elective Orthopaedics alternative options



GIG
CYMRU
NHS
WALES

Bwrdd Iechyd Prifysgol
Hywel Dda
University Health Board



	Bronglais	Glangwili	Tywysog Philip / Prince Philip	Llwynhelyg / Withybush
Opsiwn 113	Cleifion mewnol ac achosion dydd	Cleifion allanol	Cleifion mewnol ac achosion dydd	Cleifion mewnol (Arthroplasty) ac achosion dydd
Option 113	<i>Inpatients and day cases</i>	<i>Outpatients</i>	<i>Inpatients and day cases</i>	<i>Inpatients (Arthroplasty) and day cases</i>
Opsiwn 178	Cleifion allanol, cleifion mewnol ac achosion dydd	Cleifion allanol	Cleifion allanol, cleifion mewnol ac achosion dydd, yn cynnwys gwaith rhanbarthol ac oriau estynedig	Cleifion allanol ac achosion dydd
Option 178	<i>Outpatients, inpatients and day cases</i>	<i>Outpatients</i>	<i>Outpatients, inpatients and day cases including regional working and extended hours</i>	<i>Outpatients and day cases</i>
Opsiwn 179*	Cleifion allanol, cleifion mewnol ac achosion dydd, yn cynnwys gwaith rhanbarthol gyda BIA Powys	Cleifion allanol	Cleifion allanol, cleifion mewnol ac achosion dydd, yn cynnwys gwaith rhanbarthol gyda BIP Bae Abertawe	Cleifion allanol a chynyddu llawdriniaethau achosion dydd
Option 179*	<i>Outpatients, inpatients and day cases including regional working with Powys THB</i>	<i>Outpatients</i>	<i>Outpatients, inpatients and day cases including regional working with Swansea Bay UHB</i>	<i>Outpatients and increased day cases</i>

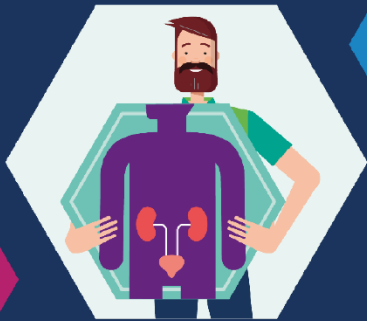
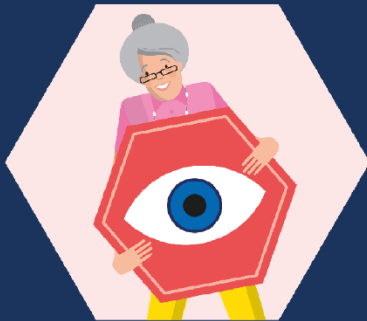
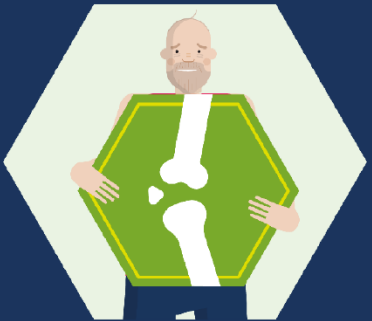
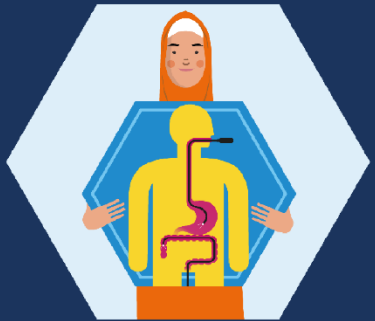
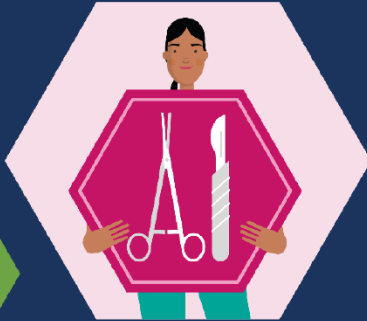


Sylwadau / Comments



GIG
CYMRU
NHS
WALES

Bwrdd Iechyd Prifysgol
Hywel Dda
University Health Board



Radioleg

Radiology



	Bronglais	Glangwili	Tywysog Philip / <i>Prince Philip</i>	Llwynhelyg / <i>Withybush</i>	Cymuned / <i>Community</i>
Gwasanaeth presennol <i>Current service</i>	<p>Gwasanaethau ymyriadol diagnostig/ cleifion mewnol ac achosion dydd wedi'u cynllunio (Llun-Gwe, yn ystod y dydd)</p>	<p>Gwasanaethau ymyriadol diagnostig/ cleifion mewnol ac achosion dydd wedi'u cynllunio (Llun-Gwe, yn ystod y dydd)</p>	<p>Gwasanaethau ymyriadol diagnostig/ cleifion mewnol ac achosion dydd wedi'u cynllunio (Llun-Gwe, yn ystod y dydd)</p>	<p>Gwasanaethau ymyriadol diagnostig/ cleifion mewnol ac achosion dydd wedi'u cynllunio (Llun-Gwe, yn ystod y dydd)</p>	<p>Gwasanaethau pelydr-X yn CGI Aberteifi, YLI, YDSB, YDyP</p>
	<p><i>Planned diagnostic / inpatient and day case interventional services (Mon-Fri, daytime)</i></p>	<p><i>Planned diagnostic / inpatient and day case interventional services (Mon-Fri, daytime)</i></p>	<p><i>Planned diagnostic / inpatient and day case interventional services (Mon-Fri, daytime)</i></p>	<p><i>Planned diagnostic / inpatient and day case interventional services (Mon-Fri, daytime)</i></p>	<p><i>X-ray services at CICC, LH, SPH, TH</i></p>
Opsiwn A <i>Option A</i>	<p>Gwasanaethau ymyriadol diagnostig/ achosion dydd wedi'u cynllunio (Llun-Gwe, yn ystod y dydd)</p>	<p>Gwasanaethau ymyriadol i gleifion mewnol (Llun-Gwe, yn ystod y dydd)</p>	<p>Gwasanaethau ymyriadol diagnostig/ achosion dydd wedi'u cynllunio (Llun-Gwe, yn ystod y dydd)</p>	<p>Gwasanaethau ymyriadol diagnostig/ achosion dydd wedi'u cynllunio (Llun-Gwe, yn ystod y dydd)</p>	<p>Gwasanaethau pelydr-X yn CGI Aberteifi ac YDyP</p>
	<p><i>Planned diagnostic / day case interventional services (Mon-Fri, daytime)</i></p>	<p><i>Inpatient interventional services (Mon-Fri, daytime)</i></p>	<p><i>Planned diagnostic / day case interventional (Mon-Fri, daytime)</i></p>	<p><i>Planned diagnostic / day case interventional (Mon-Fri, daytime)</i></p>	<p><i>X-ray services at CICC and TH</i></p>



	Bronglais	Glangwili	Tywysog Philip / <i>Prince Philip</i>	Llwynhelyg / <i>Withybush</i>	Cymuned / <i>Community</i>
Opsion B Option B	<p>Gwasanaethau diagnostig wedi'u cynllunio (7 niwrnod, yn ystod y dydd)</p> <p>Gwasanaethau ymyriadol cleifion mewnol ac achosion dydd (Llun-Gwe, yn ystod y dydd)</p>	<p>Gwasanaethau diagnostig wedi'u cynllunio (7 niwrnod, yn ystod y dydd)</p> <p>Gwasanaethau ymyriadol cleifion mewnol ac achosion dydd (Llun-Gwe, yn ystod y dydd)</p>	<p>Gwasanaethau diagnostig wedi'u cynllunio (7 niwrnod, yn ystod y dydd)</p> <p>Gwasanaethau ymyriadol cleifion mewnol ac achosion dydd (Llun-Gwe, yn ystod y dydd)</p> <p>Ffocws ar ganser</p>	<p>Gwasanaethau diagnostig wedi'u cynllunio (7 niwrnod, yn ystod y dydd)</p> <p>Gwasanaethau ymyriadol cleifion mewnol ac achosion dydd (Llun-Gwe, yn ystod y dydd)</p> <p>Ffocws ar ganser</p>	<p>Gwasanaethau pelydr-X yn CGI Aberteifi ac YDyP</p> <p>Canolfan ranbarthol newydd ar gyfer radioleg ddiagnostig wedi'i chynllunio (safle i'w gadarnhau)</p>
	<p><i>Planned diagnostic services (7 days, daytime)</i></p> <p><i>Inpatient and day case interventional services (Mon-Fri, daytime)</i></p>	<p><i>Planned diagnostic services (7 days, daytime)</i></p> <p><i>Inpatient and day case interventional services (Mon-Fri, daytime)</i></p>	<p><i>Planned diagnostic services (7 days, daytime)</i></p> <p><i>Inpatient and day case interventional services (Mon-Fri, daytime)</i></p> <p><i>Cancer focus</i></p>	<p><i>Planned diagnostic services (7 days, daytime)</i></p> <p><i>Inpatient and day case interventional services (Mon-Fri, daytime) Cancer focus</i></p>	<p><i>X-ray services at CICC and TH</i></p> <p><i>New regional hub for planned diagnostic radiology (site TBC)</i></p>



	Bronglais	Glangwili	Tywysog Philip / <i>Prince Philip</i>	Llwynhelyg / <i>Withybush</i>	Cymuned / <i>Community</i>
Opsiwn C <i>Option C</i>	<p>Gwasanaethau diagnostig wedi'u cynllunio (Llun-Gwe, yn ystod y dydd)</p> <p>Gwasanaethau ymyriadol ar gyfer cleifion mewnol ac achosion dydd (Llun-Gwe, yn ystod y dydd)</p>	<p>Gwasanaethau diagnostig wedi'u cynllunio (Llun-Gwe, yn ystod y dydd)</p> <p>Gwasanaethau ymyriadol ar gyfer cleifion mewnol ac achosion dydd (Llun-Gwe, yn ystod y dydd)</p>	<p>Gwasanaethau diagnostig wedi'u cynllunio (Llun-Gwe, yn ystod y dydd)</p>	<p>Gwasanaethau diagnostig wedi'u cynllunio (Llun-Gwe, yn ystod y dydd)</p>	<p>Gwasanaethau pelydr-X yn CGI Aberteifi ac YDyP</p>
	<p><i>Planned diagnostic services (Mon-Fri, daytime)</i></p> <p><i>Inpatient and day case interventional (Mon-Fri, daytime)</i></p>	<p><i>Planned diagnostic services (Mon-Fri, daytime)</i></p> <p><i>Inpatient and day case interventional (Mon-Fri, daytime)</i></p>	<p><i>Planned diagnostic services (Mon-Fri, daytime)</i></p>	<p><i>Planned diagnostic services (Mon-Fri, daytime)</i></p>	<p><i>X-ray services at CICC and TH</i></p>



	Bronglais	Glangwili	Tywysog Philip / <i>Prince Philip</i>	Llwynhelyg / <i>Withybush</i>	Cymuned / <i>Community</i>
Opsiwn D <i>Option D</i>	<p>Gwasanaethau diagnostig wedi'u cynllunio (7 niwrnod, yn ystod y dydd)</p> <p>Gwasanaethau ymyriadol achosion dydd (Llun-Gwener, yn ystod y dydd)</p>	<p>Gwasanaethau diagnostig wedi'u cynllunio (7 niwrnod, yn ystod y dydd)</p> <p>Gwasanaethau ymyriadol ar gyfer cleifion mewnol (24/7)</p>	<p>Gwasanaethau diagnostig wedi'u cynllunio (7 niwrnod, yn ystod y dydd)</p> <p>Gwasanaethau ymyriadol achosion dydd (Llun-Gwener, yn ystod y dydd)</p>	<p>Gwasanaethau diagnostig wedi'u cynllunio (7 niwrnod, yn ystod y dydd)</p> <p>Gwasanaethau ymyriadol achosion dydd (Llun-Gwener, yn ystod y dydd)</p>	<p>Gwasanaethau pelydr-X yn CGI Aberteifi ac YDyP</p>
	<p><i>Planned diagnostic services (7 days, daytime)</i></p> <p><i>Day case interventional services (Mon-Fri, daytime)</i></p>	<p><i>Planned diagnostic services (7 days, daytime)</i></p> <p><i>Inpatient interventional services (24/7)</i></p>	<p><i>Planned diagnostic services (7 days, daytime)</i></p> <p><i>Day case interventional services (Mon-Fri, daytime)</i></p>	<p><i>Planned diagnostic services (7 days, daytime)</i></p> <p><i>Day case interventional services (Mon-Fri, daytime)</i></p>	<p><i>X-ray services at CICC and TH</i></p>

Opsiynau amgen Radioleg

Radiology alternative options



GIG
CYMRU
NHS
WALES

Bwrdd Iechyd Prifysgol
Hywel Dda
University Health Board



	Bronglais	Glangwili	Tywysog Philip / <i>Prince Philip</i>	Llwynhelyg / <i>Withybush</i>	Cymuned / <i>Community</i>
Opsiw 24 Option 24	<p>Gwasanaethau diagnostig wedi'u cynllunio (7 niwrnod, yn ystod y dydd)</p> <p>Gwasanaethau ymyriadol cleifion mewnol ac achosion dydd (Llun-Gwe, yn ystod y dydd)</p>	<p>Gwasanaethau diagnostig wedi'u cynllunio (7 niwrnod, yn ystod y dydd)</p> <p>Gwasanaethau ymyriadol cleifion mewnol ac achosion dydd (Llun-Gwe, yn ystod y dydd)</p>	<p>Gwasanaethau diagnostig wedi'u cynllunio (7 niwrnod, yn ystod y dydd)</p> <p>Gwasanaethau ymyriadol cleifion mewnol ac achosion dydd (Llun-Gwe, yn ystod y dydd)</p> <p>Ffocws ar ganser</p>	<p>Gwasanaethau diagnostig wedi'u cynllunio (7 niwrnod, yn ystod y dydd)</p> <p>Gwasanaethau ymyriadol cleifion mewnol ac achosion dydd (Llun-Gwe, yn ystod y dydd)</p> <p>Ffocws ar ganser</p>	<p>Gwasanaethau pelydr-X yn CGI Aberteifi ac YDyP</p>
	<p><i>Planned diagnostic services (7 days, daytime)</i></p> <p><i>Inpatient and day case interventional services (Mon-Fri, daytime)</i></p>	<p><i>Planned diagnostic services (7 days, daytime)</i></p> <p><i>Inpatient and day case interventional services (Mon-Fri, daytime)</i></p>	<p><i>Planned diagnostic services (7 days, daytime)</i></p> <p><i>Inpatient and day case interventional services (Mon-Fri, daytime)</i></p> <p><i>Cancer focus</i></p>	<p><i>Planned diagnostic services (7 days, daytime)</i></p> <p><i>Inpatient and day case interventional services (Mon-Fri, daytime)</i></p> <p><i>Cancer focus</i></p>	<p><i>X-ray services at CICC and TH</i></p>

Opsiynau amgen Radioleg

Radiology alternative options



GIG
CYMRU
NHS
WALES

Bwrdd Iechyd Prifysgol
Hywel Dda
University Health Board



	Bronglais	Glangwili	Tywysog Philip / <i>Prince Philip</i>	Llwynhelyg / <i>Withybush</i>	Cymuned / <i>Community</i>
Opsiwn 25 <i>Option 25</i>	<p>Gwasanaethau diagnostig wedi'u cynllunio (7 niwrnod, yn ystod y dydd)</p> <p>Gwasanaethau ymyriadol cleifion mewnol ac achosion dydd (Llun-Gwe, yn ystod y dydd)</p>	<p>Gwasanaethau diagnostig wedi'u cynllunio (7 niwrnod, yn ystod y dydd)</p> <p>Gwasanaethau ymyriadol cleifion mewnol ac achosion dydd (Llun-Gwe, yn ystod y dydd)</p>	<p>Gwasanaethau diagnostig wedi'u cynllunio (7 niwrnod, yn ystod y dydd)</p> <p>Gwasanaethau ymyriadol cleifion mewnol ac achosion dydd (Llun-Gwe, yn ystod y dydd)</p> <p>Ffocws ar ganser</p>	<p>Gwasanaethau diagnostig wedi'u cynllunio (7 niwrnod, yn ystod y dydd)</p> <p>Gwasanaethau ymyriadol cleifion mewnol ac achosion dydd (Llun-Gwe, yn ystod y dydd)</p> <p>Ffocws ar ganser</p>	<p>Gwasanaethau pelydr-X yn CGI Aberteifi ac YDyP</p> <p>Canolfan ranbarthol llai ar gyfer radioleg ddiagnostig wedi'i chynllunio (safle i'w gadarnhau)</p>
	<p><i>Planned diagnostic services (7 days, daytime)</i></p> <p><i>Inpatient and day case interventional services (Mon-Fri, daytime)</i></p>	<p><i>Planned diagnostic services (7 days, daytime)</i></p> <p><i>Inpatient and day case interventional services (Mon-Fri, daytime)</i></p>	<p><i>Planned diagnostic services (7 days, daytime)</i></p> <p><i>Inpatient and day case interventional services (Mon-Fri, daytime)</i></p> <p><i>Cancer focus</i></p>	<p><i>Planned diagnostic services (7 days, daytime)</i></p> <p><i>Inpatient and day case interventional services (Mon-Fri, daytime) Cancer focus</i></p>	<p><i>X-ray services at CICC and TH</i></p> <p><i>Smaller regional hub for planned diagnostic radiology (site TBC)</i></p>

Opsiynau amgen Radioleg

Radiology alternative options



GIG
CYMRU
NHS
WALES

Bwrdd Iechyd Prifysgol
Hywel Dda
University Health Board



	Bronglais	Glangwili	Tywysog Philip / <i>Prince Philip</i>	Llwynhelyg / <i>Withybush</i>	Cymuned / <i>Community</i>
Opsiwn 103 Option 103	Gwasanaethau ymyriadol diagnostig/ cleifion mewnol ac achosion dydd wedi'u cynllunio (Llun-Gwe, yn ystod y dydd)	Gwasanaethau ymyriadol ar gyfer cleifion mewnol	Gwasanaethau diagnostig wedi'u cynllunio (7 niwrnod, yn ystod y dydd) Gwasanaethau ymyriadol cleifion mewnol ac achosion dydd (Llun-Gwe, yn ystod y dydd) Ffocws ar ganser	Gwasanaethau diagnostig wedi'u cynllunio (7 niwrnod, yn ystod y dydd) Gwasanaethau ymyriadol cleifion mewnol ac achosion dydd (Llun-Gwe, yn ystod y dydd) Ffocws ar ganser	Canolfan ranbarthol newydd ar gyfer radioleg ddiagnostig wedi'i chynllunio (safle i'w gadarnhau)
	<i>Planned diagnostic / inpatient and day case interventional services (Mon-Fri, daytime)</i>	<i>Inpatient interventional services</i>	<i>Planned diagnostic services (7 days, daytime)</i> <i>Inpatient and day case interventional services (Mon-Fri, daytime)</i> <i>Cancer focus</i>	<i>Planned diagnostic services (7 days, daytime)</i> <i>Inpatient and day case interventional services (Mon-Fri, daytime)</i> <i>Cancer focus</i>	<i>New regional hub for planned diagnostic radiology (site TBC)</i>

Opsiynau amgen Radioleg

Radiology alternative options



GIG
CYMRU
NHS
WALES

Bwrdd Iechyd Prifysgol
Hywel Dda
University Health Board



Bronglais

Glangwili

**Tywysog Philip /
Prince Philip**

**Llwynhelyg /
Withybush**

**Cymuned /
Community**

Opsiwn 122

Option 122

Gwasanaethau ymyriadol diagnostig/ cleifion mewnol ac achosion dydd wedi'u cynllunio (Llun-Gwe, yn ystod y dydd)

Planned diagnostic / inpatient and day case interventional services (Mon-Fri, daytime)

Gwasanaethau ymyriadol diagnostig/ cleifion mewnol ac achosion dydd wedi'u cynllunio (Llun-Gwe, yn ystod y dydd)

Planned diagnostic / inpatient and day case interventional services (Mon-Fri, daytime)

Gwasanaethau ymyriadol diagnostig/ cleifion mewnol ac achosion dydd wedi'u cynllunio (Llun-Gwe, yn ystod y dydd)

Planned diagnostic / inpatient and day case interventional services (Mon-Fri, daytime)

Gwasanaethau ymyriadol diagnostig/ cleifion mewnol ac achosion dydd wedi'u cynllunio (Llun-Gwe, yn ystod y dydd)

Planned diagnostic / inpatient and day case interventional services (Mon-Fri, daytime)

Gwasanaethau pelydr-X yn YLI, YDSB, YDyP CGI Aberteifi - 7 niwrnod ac oriau estynedig

*X-ray services at LH, SPH, TH
CICC – 7 days and extended hours*

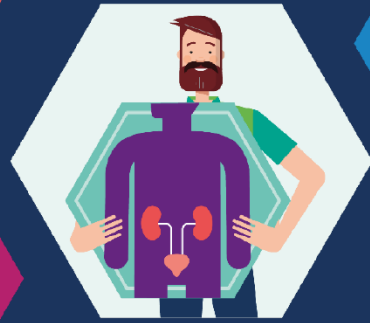
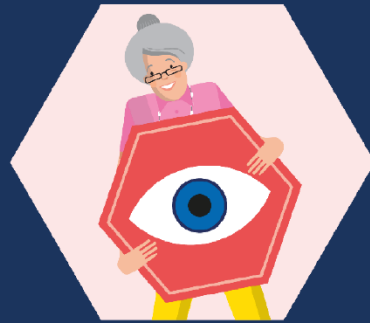
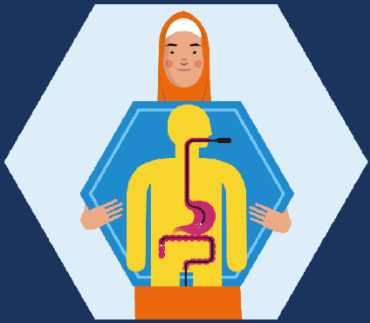
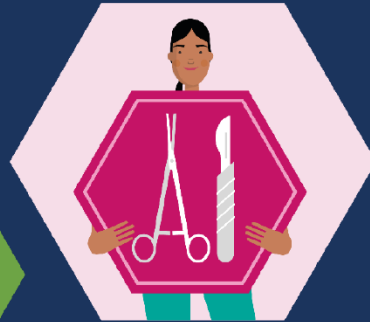


Sylwadau / Comments



GIG
CYMRU
NHS
WALES

Bwrdd Iechyd Prifysgol
Hywel Dda
University Health Board



Strôc

Stroke



	Bronglais	Glangwili	Tywysog Philip / <i>Prince Philip</i>	Llwynhelyg / <i>Withybush</i>
Gwasanaeth presennol <i>Current service</i>	Uned Strôc <i>Stroke Unit</i>	Uned Strôc <i>Stroke Unit</i>	Uned Strôc <i>Stroke Unit</i>	Uned Strôc <i>Stroke Unit</i>
Opsiw'n A <i>Option A</i>	Trin a Throsglwyddo <i>Treat and Transfer</i>	Trin a Throsglwyddo <i>Treat and Transfer</i>	Uned Strôc (gwasanaeth cyflenwi arbenigol 12 awr y dydd) <i>Stroke Unit (specialist cover 12-hours a day)</i>	Uned Strôc (gwasanaeth cyflenwi arbenigol 12 awr y dydd) <i>Stroke Unit (specialist cover 12-hours a day)</i>
Opsiw'n B <i>Option B</i>	Trin a Throsglwyddo <i>Treat and Transfer</i>	Trin a Throsglwyddo <i>Treat and Transfer</i>	Uned Strôc (gwasanaeth cyflenwi arbenigol 24 awr y dydd) <i>Stroke Unit (specialist cover 24-hours a day)</i>	Trin a Throsglwyddo ac Uned Strôc (gwasanaeth cyflenwi arbenigol 12 awr y dydd) <i>Treat and Transfer and Stroke Unit (specialist cover 12-hours a day)</i>

Opsiynau amgen Strôc

Stroke alternative option



GIG
CYMRU
NHS
WALES

Bwrdd Iechyd Prifysgol
Hywel Dda
University Health Board



Opsiwn 106 Option 106

	Bronglais	Glangwili	Tywysog Philip / <i>Prince Philip</i>	Llwynhelyg / <i>Withybush</i>
	Trin a Throsglwyddo Uned adsefydlu wedi Strôc	Trin a Throsglwyddo	Uned Strôc (gwasanaeth cyflenwi arbenigol 12 awr y dydd)	Uned Strôc (gwasanaeth cyflenwi arbenigol 12 awr y dydd)
	<i>Treat and Transfer Stroke rehabilitation unit</i>	<i>Treat and Transfer</i>	<i>Stroke Unit (specialist cover 12-hours a day)</i>	<i>Stroke Unit (specialist cover 12-hours a day)</i>

Opsiynau amgen Strôc

Stroke alternative options



GIG
CYMRU
NHS
WALES

Bwrdd Iechyd Prifysgol
Hywel Dda
University Health Board



Bronglais

Glangwili

Tywysog Philip /
Prince Philip

Llwynhelyg / *Withybush*

Opsiwn 118
Option 118

Trin a Throsglwyddo
Uned adsefydlu wedi
Strôc dan arweiniad
therapiydd
ymgynghorol

Uned Strôc (gwasanaeth cyflenwi
arbenigol 12 awr y dydd)

Trin a Throsglwyddo
Uned adsefydlu wedi
Strôc dan arweiniad
therapiydd ymgynghorol

Trin a Throsglwyddo
Uned adsefydlu wedi Strôc
dan arweiniad therapiydd
ymgynghorol

*Treat and Transfer
Consultant therapist
led stroke
rehabilitation unit*

*Stroke Unit (specialist cover 12-hours a
day)*

*Treat and Transfer
Consultant therapist led
stroke rehabilitation unit*

*Treat and Transfer
Consultant therapist led
stroke rehabilitation unit*

Opsiwn
210*
*Option
210*

Uned Strôc
(gwasanaeth cyflenwi
arbenigol 12 awr y
dydd)

Uned Strôc (gwasanaeth cyflenwi
arbenigol 24 awr y dydd)
Wedyn
Creu canolfan ranbarthol strôc yn Ysbyty
Treforys
Trin a Throsglwyddo

Trin a Throsglwyddo

Trin a Throsglwyddo

*Stroke Unit
(specialist cover 12-
hours a day)*

*Stroke Unit (specialist cover 24-hours a
day)
Then
Create regional stroke centre in
Morrison Hospital*

Treat and Transfer

Treat and Transfer

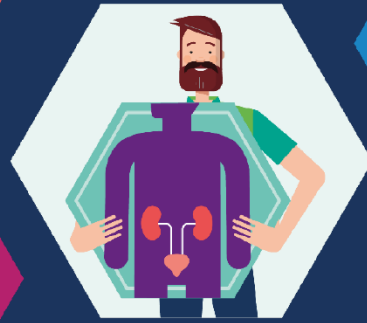
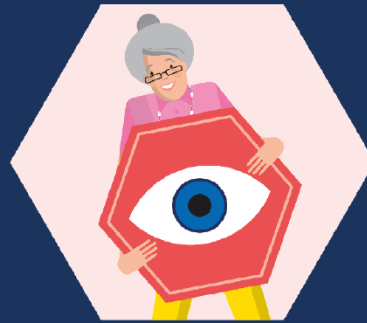
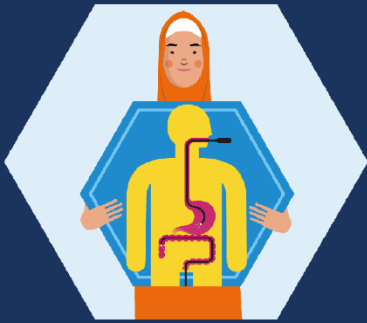
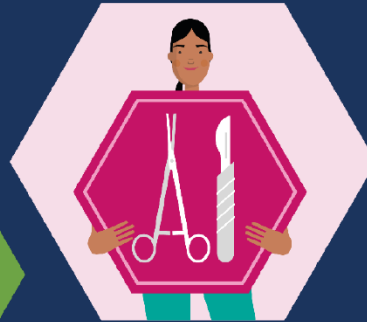


Sylwadau / Comments



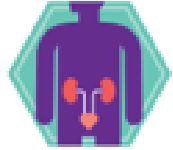
GIG
CYMRU
NHS
WALES

Bwrdd Iechyd Prifysgol
Hywel Dda
University Health Board



Wroleg

Urology



	Bronglais	Glangwili	Tywysog Philip / <i>Prince Philip</i>	Llwynhelyg / <i>Withybush</i>
Gwasanaeth presennol <i>Current service</i>	<p>Cleifion allanol, llawdriniaethau achosion dydd a gweithdrefnau diagnostig (gan gynnwys brys lle'r amheuir cancer cyfyngedig)</p> <p><i>Outpatients, day case surgery and diagnostic procedures (inc. limited urgent suspected cancer)</i></p>	<p>Achosion brys, cleifion allanol, achosion dydd, cleifion mewnol a gweithdrefnau diagnostig (gan gynnwys brys lle'r amheuir cancer)</p> <p><i>Emergency, outpatients, day cases, inpatients and diagnostic procedures (inc. urgent suspected cancer)</i></p>	<p>Cleifion allanol, achosion dydd, cleifion mewnol a gweithdrefnau diagnostig (gan gynnwys brys lle'r amheuir cancer)</p> <p><i>Outpatients, day cases, inpatients and diagnostic procedures (inc. urgent suspected cancer)</i></p>	<p>Cleifion allanol, achosion dydd a gweithdrefnau diagnostig (gan gynnwys brys lle'r amheuir cancer)</p> <p><i>Outpatients, day cases and diagnostic procedures (inc. urgent suspected cancer)</i></p>
Yr opsiwn arfaethedig <i>The proposed option</i>	<p>Cleifion allanol, achosion dydd a gweithdrefnau diagnostig</p> <p><i>Outpatients, day cases and diagnostic procedures</i></p>	<p>Argyfwng yn unig</p> <p><i>Emergency only</i></p>	<p>Cleifion allanol, achosion dydd, cleifion mewnol a chanolfan ddiagnosteg (gan gynnwys brys lle'r amheuir cancer)</p> <p><i>Outpatients, day cases, inpatients and centralised diagnostic hub (inc. urgent suspected cancer)</i></p>	<p>Cleifion allanol, achosion dydd a thriniaethau diagnostig</p> <p><i>Outpatients, day cases and diagnostic procedures</i></p>

Opsiynau amgen Wroleg

Urology alternative options



GIG
CYMRU
NHS
WALES | Bwrdd Iechyd Prifysgol
Hywel Dda
University Health Board



	Bronglais	Glangwili	Tywysog Philip / <i>Prince Philip</i>	Llwynhelyg / <i>Withybush</i>
Opsiwn 194 Option 194	Cleifion allanol, achosion dydd a thriniaethau diagnostig	Gofal argyfwng, cleifion allanol a diagnostig	Cleifion allanol, achosion dydd, cleifion mewnol a chanolfan ddiagnosteg (gan gynnwys brys lle'r amheuir cancer)	Cleifion allanol, achosion dydd a thriniaethau diagnostig
	<i>Outpatients, day cases and diagnostic procedures</i>	<i>Emergency care, outpatients and diagnostics</i>	<i>Outpatients, day cases, inpatients and centralised diagnostic hub (inc. urgent suspected cancer)</i>	<i>Outpatients, day cases and diagnostic procedures</i>
Opsiwn 197 Option 197	Cleifion allanol, achosion dydd a thriniaethau diagnostig	Gofal argyfwng a chleifion allanol	Cleifion allanol, achosion dydd, cleifion mewnol a chanolfan ddiagnosteg (gan gynnwys brys lle'r amheuir cancer)	Cleifion allanol, achosion dydd a thriniaethau diagnostig
	<i>Outpatients, day cases and diagnostic procedures</i>	<i>Emergency care and outpatients</i>	<i>Outpatients, day cases, inpatients and centralised diagnostic hub (inc. urgent suspected cancer)</i>	<i>Outpatients, day cases and diagnostic procedures</i>



Sylwadau / Comments

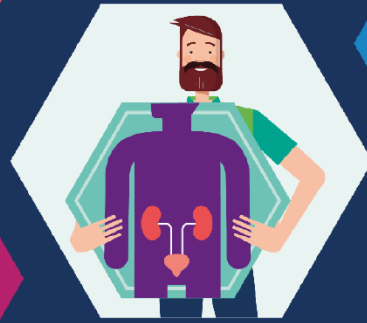
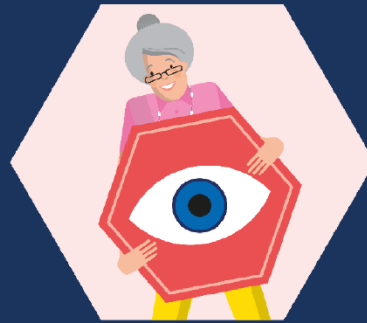
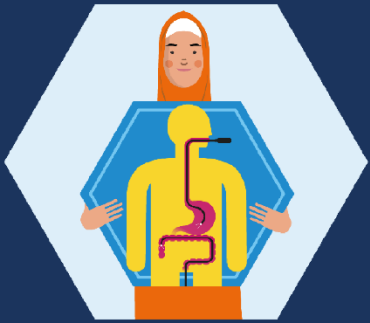


- Gwirio a herio syniadau amgen sydd wedi pasio'r meini prawf rhwystr:
 - Grŵp Cyfeirio Clinigol
 - Rhanddeiliaid Cymunedol
 - Seminar Bwrdd
 - Ystyriaeth Gydwybodol
 - Asesiad meini prawf gwerthuso 19 Tachwedd 2025
 - Cyfarfod Bwrdd Eithriadol 19 Chwefror 2026
- Check and challenge of alternate ideas that have passed hurdle criteria:
 - Clinical Reference Group
 - Community stakeholders
 - Board Seminar
 - Conscientious consideration period
 - Evaluation criteria assessment 19 November 2025
 - Extraordinary Board meeting 19 February 2026



GIG
CYMRU
NHS
WALES

Bwrdd Iechyd Prifysgol
Hywel Dda
University Health Board



Diolch yn fawr
Unrhyw gwestiynau?

Thank you
Any questions?