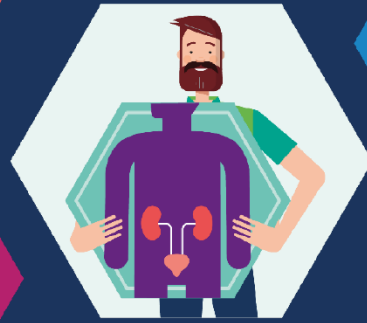
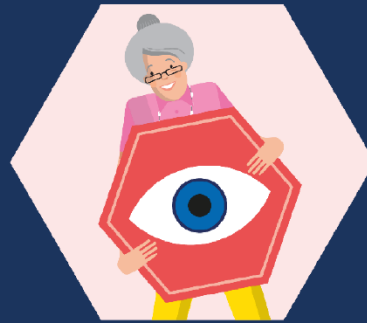
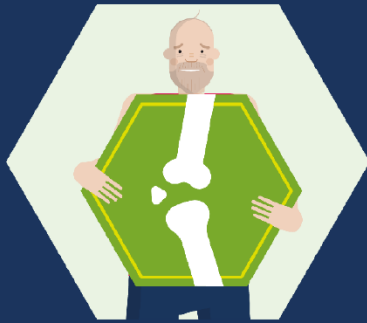
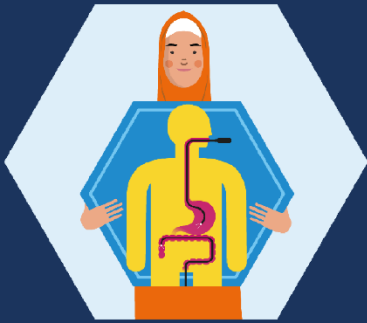
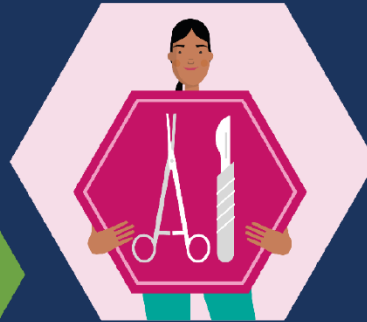




GIG
CYMRU
NHS
WALES

Bwrdd Iechyd Prifysgol
Hywel Dda
University Health Board



Cynllun Gwasanaethau Clinigol Clinical Services Plan

Cwmpas ac effaith y Cynllun Gwasanaethau Clinigol (CSP):

Darparu set o gynlluniau ar gyfer y gwasanaethau clinigol allweddol canlynol

- Gofal Critigol
- Llawfeddygaeth Gyffredinol Brys
- Diagnosteg (Endosgopi a Radioleg)
- Gofal wedi'i gynllunio (Dermatoleg, Orthopedig Ddewisol, Offthalmoleg ac Wroleg)
- Strôc

The scope and impact of the Clinical Services Plan (CSP):

To provide a set of plans for the following key clinical services

- Critical Care
- Emergency General Surgery
- Diagnostics (Endoscopy and Radiology)
- Planned care (Dermatology, Elective Orthopaedics, Ophthalmology and Urology)
- Stroke

Yr angen am newid

The drivers of change



GIG
CYMRU
NHS
WALES

Bwrdd Iechyd Prifysgol
Hywel Dda
University Health Board

Ym mis Mawrth 2023, cymeradwyodd y Bwrdd sefydlu dull rhaglen i ddatblygu **Cynllun Gwasanaethau Clinigol** mewn ymateb i wendidau gwasanaethau, yn seiliedig ar egwyddorion gofal sy'n ddiogel, cynaliadwy, hygyrch a charedig.

Mae datblygu Cynllun Gwasanaethau Clinigol hefyd yn weithred o fewn gofynion Ymyrraeth wedi'i Dargedu gan Lywodraeth Cymru.

In March 2023, Board approved the establishment of a programme approach to develop a **Clinical Services Plan** in response to service fragilities, based on the principles of care that is safe, sustainable, accessible, and kind.

The development of a Clinical Services Plan is also an action within the Targeted Intervention requirements of Welsh Government.

Pam y gwasanaethau hyn?

Why these services?



GIG
CYMRU
NHS
WALES

Bwrdd Iechyd Prifysgol
Hywel Dda
University Health Board

Gwasanaeth	Rheswm dros newid
Gofal Critigol	Ymateb i fregusrwydd gwasanaethau, yn enwedig yn Ysbyty'r Tywysog Philip (PPH)
Gofal wedi'i Gynllunio (Dermatoleg, Orthopedig Ddewisol, Offthalmoleg, ac Wroleg)	Cefnogi'r broses o ddychwelyd i lefelau gweithgareddau cyn COVID (o leiaf), fel rhan o wella mynediad a lleihau amseroedd aros i gleifion
Llawfeddygaeth Gyffredinol Brys	Ymateb i fregusrwydd gwasanaeth, yn enwedig yn Ysbyty Llwynhelyg (WGH), fel y cyfeirir atynt yn y diweddariad gweithredol Mawrth 2023
Strôc	I fodloni safonau ac ymateb i fregusrwydd gwasanaeth
Diagnosteg (Endosgopi a Radioleg)	Cefnogi'r broses o ddychwelyd i lefelau gweithgareddau cyn COVID (o leiaf), fel rhan o wella mynediad a lleihau amseroedd aros i gleifion

Service	Driver
Critical Care	Response to service fragility, in particular at Prince Philip Hospital (PPH)
Planned Care (Dermatology, Elective Orthopaedics, Ophthalmology, and Urology)	To support the return to pre-COVID activity levels (as a minimum), as part of improving access and reducing waiting times for patients
Emergency General Surgery	To respond to service fragility, particularly at Withybush Hospital (WGH), as referenced in the March 2023 operational update
Stroke	To meet standards and respond to service fragility
Diagnostics (Endoscopy and Radiology)	To support the return to pre-COVID activity levels (as a minimum), as part of improving access and reducing waiting times for patients

Tri cam

Three phases



GIG
CYMRU
NHS
WALES

Bwrdd Iechyd Prifysgol
Hywel Dda
University Health Board

- **Cam 1 – Papur Materion**

Yn cynnwys asesiad dan arweiniad clinigol o'r naw maes gwasanaeth a gynhwysir yn y rhaglen Cynllun Gwasanaethau Clinigol ar draws pob safle yn y Bwrdd Iechyd. Daeth hyn i ben gyda'r Bwrdd yn cymeradwyo'r rhaglen i symud i gam 2.

- **Cam 2 – Proses Datblygu Opsiynau**

Canolbwyntiodd cam datblygu opsiynau ar ddatblygu cyfres o opsiynau cyflawnadwy. Daeth y cam hwn hefyd â rhyng-ddibyniaeth fel Therapïau, WAST, cynrychiolwyr Undebau Llafur a Bae Abertawe i enwi ond ychydig.

- **Cam 3 – Ymgynghoriad Cyhoeddus**

Ceisio barn ar yr opsiynau gwasanaeth a'r dewisiadau amgen posibl gan nodi unrhyw effeithiau. O fewn hyn hefyd ystyriwch y canfyddiadau thematig gyda rôl y pedwar prif safle ysbyty aciwt.

- **Phase 1 – Issues Paper**

Included a clinically led assessment of the nine service areas included within the Clinical Services Plan programme across all sites within the Health Board. This concluded with the Board endorsing the programme to move into phase 2.

- **Phase 2 – Options Development Process**

Options Development stage focused on the development of a series of deliverable options. This stage also brought in interdependencies such as Therapies, WAST, Trade Union representatives and Swansea Bay to name but a few.

- **Phase 3 – Public Consultation**

To seek views on the service options and potential alternatives noting any impacts. Within this also consider the thematic findings with the role of the four main acute hospital sites.

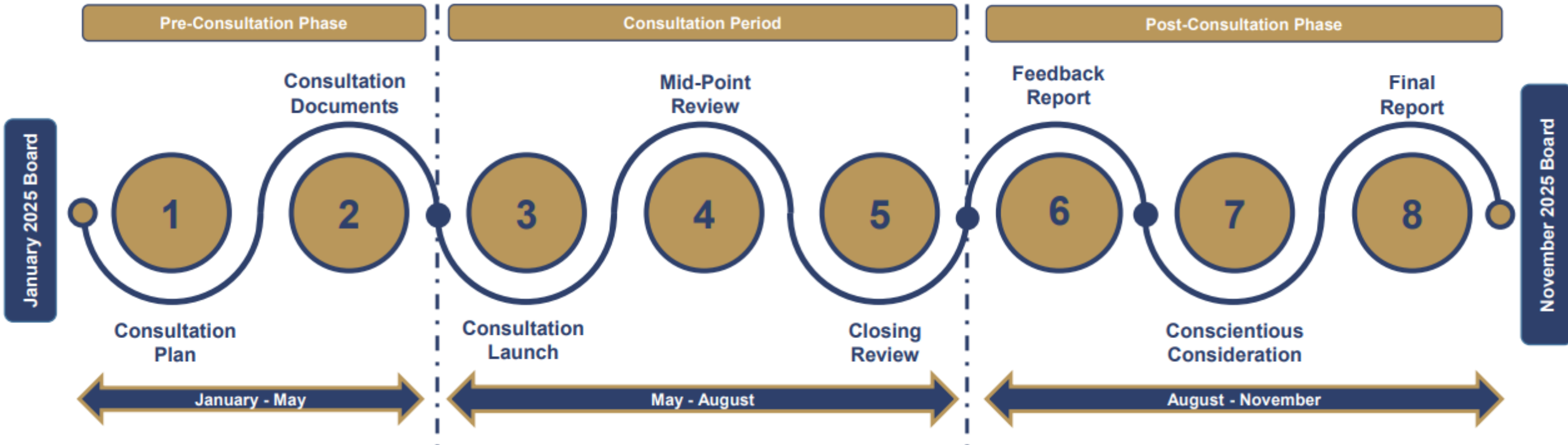
Y broses hyd yn hyn eleni

Our process this year to date



GIG
CYMRU
NHS
WALES

Bwrdd Iechyd Prifysgol
Hywel Dda
University Health Board



- Gall newidiadau i'n naw gwasanaeth clinigol, o ganlyniad i'r ymgynghoriad, effeithio ar sut maent yn cael eu trefnu yn ein pedwar prif ysbyty
- Byddwn yn lansio ein hymgyngghoriad sy'n cynnwys opsiynau ar gyfer pob gwasanaeth, ar 29 Mai 2025

- Changes to our nine clinical services, as a result of the consultation, may impact on how they are organised at our four main hospitals
- We launched our consultation that includes options for each service, on 29 May 2025

Ein hymgyngghoriad

Our consultation



GIG
CYMRU
NHS
WALES

Bwrdd Iechyd Prifysgol
Hywel Dda
University Health Board

Beth ydym yn ymgynghori amdano a beth rydyn ni am i'n cymunedau ei ddweud wrthym:

- Addasrwydd pob un o'r opsiynau ar gyfer y naw gwasanaeth clinigol yng nghwmpas y Cynllun Gwasanaethau Clinigol
- Yr effeithiau cadarnhaol a negyddol sy'n gysylltiedig â phob un o'r opsiynau ar gyfer y naw gwasanaeth yng nghwmpas y Cynllun Gwasanaethau Clinigol
- Unrhyw opsiynau amgen y dylid eu hystyried ar gyfer y naw gwasanaeth yng nghwmpas y Cynllun Gwasanaethau Clinigol
- Eich barn ar rôl y prif safleoedd ysbytai yn y dyfodol (ysbytai Bronglais, Glangwili, Prince Philip, a Llwynhelyg)
- Nid oes gennym opsiynau a ffefrir

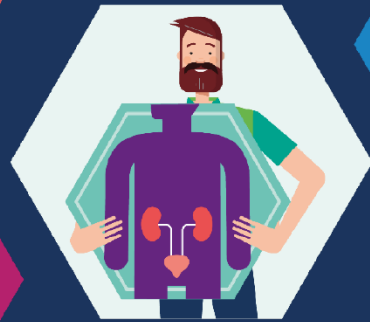
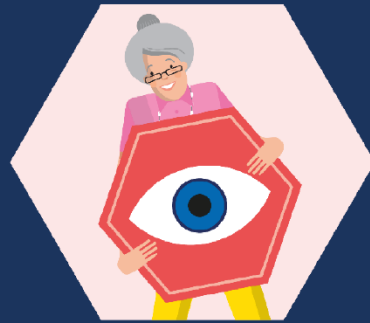
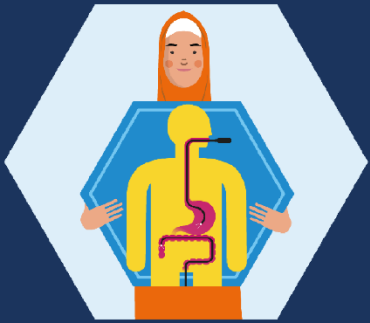
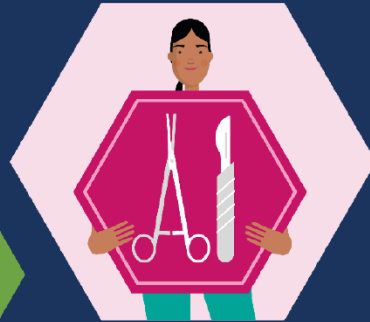
What are we consulting about and what do we want our communities to tell us:

- The suitability of each of the options for the nine clinical services in scope of the Clinical Services Plan
- The positive and negative impacts linked with each of the options for the nine services in scope of the Clinical Services Plan
- Any alternative options which should be considered for the nine services in scope of the Clinical Services Plan
- Thoughts on the future roles of the main hospital sites (Bronglais, Glangwili, Prince Philip, and Withybush hospitals)
- We do not have preferred options



GIG
CYMRU
NHS
WALES

Bwrdd Iechyd Prifysgol
Hywel Dda
University Health Board



Yr opsiynau

The options

Gofal Critigol

Critical Care



GIG
CYMRU
NHS
WALES

Bwrdd Iechyd Prifysgol
Hywel Dda
University Health Board



	Bronglais	Glangwili	Tywysog Philip / <i>Prince Philip</i>	Llwynhelyg / <i>Withybush</i>
Gwasanaeth presennol Current service	Uned gofal dwys	Uned gofal dwys	Uned gofal dwys (gyda throsglwyddo'r cleifion mwyaf sâl)	Uned gofal dwys
	<i>Intensive care unit</i>	<i>Intensive care unit</i>	<i>Intensive care unit (with transfer of sickest patients)</i>	<i>Intensive care unit</i>
Opsiwn A Option A	Uned gofal dwys	Uned gofal dwys ac uned gofal lefel uwch	Uned gofal lefel uwch	Uned gofal lefel uwch
	<i>Intensive care unit</i>	<i>Intensive care unit and enhanced care unit</i>	<i>Enhanced care unit</i>	<i>Enhanced care unit</i>
Opsiwn B Option B	Uned gofal dwys	Uned gofal dwys	Uned gofal lefel uwch	Uned gofal dwys
	<i>Intensive care unit</i>	<i>Intensive care unit</i>	<i>Enhanced care unit</i>	<i>Intensive care unit</i>
Opsiwn C Option C	Uned gofal dwys	Uned gofal dwys	Uned gofal dwys (gyda throsglwyddo'r cleifion mwyaf sâl)	Uned gofal dwys
	<i>Intensive care unit</i>	<i>Intensive care unit</i>	<i>Intensive care unit (with transfer of sickest patients)</i>	<i>Intensive care unit</i>

Dermatoleg

Dermatology



GIG
CYMRU
NHS
WALES

Bwrdd Iechyd Prifysgol
Hywel Dda
University Health Board



	Bronglais	Glangwili	Tywysog Philip / Prince Philip	Llwynhelyg / Withybush	Cymuned / Community
Gwasanaeth presennol	Dim gwasanaeth	Clinig cleifion allanol unwaith yr wythnos, ffotograffiaeth feddygol, (dim gwasanaeth ffototherapi ar hyn o bryd)	Clinigau cleifion allanol a mân lawdriniaethau	Dim gwasanaeth ar hyn o bryd oherwydd y problemau o ran RAAC*	Rhai clinigau cleifion allanol dan arweiniad nyrsys yn CGI Aberteifi (yn cynnwys mân lawdriniaethau) ac YDSB
Current service	No service	<i>Outpatient clinic once per week, medical photography, (photo-therapy not running currently)</i>	<i>Outpatient clinics and minor operations</i>	<i>No service currently due to Reinforced autoclaved aerated concrete (RAAC)* issues</i>	<i>Some nurse-led outpatient clinics at Cardigan Integrated Care Centre (CICC) (including minor operations) and South Pembrokeshire Hospital (SPH)</i>
Opsiwn A	Dim gwasanaeth	Dim gwasanaeth	Gwasanaeth cyfunol	Dim gwasanaeth	Cadw'r gwasanaeth yn CGI Aberteifi. Rhai clinigau cleifion allanol dan arweiniad nyrsys yn YDA. Dim darpariaeth gymunedol yn Sir Benfro
Option A	No service	No service	<i>Consolidated service</i>	No service	<i>Keep provision at CICC Some nurse-led outpatient clinics at Amman Valley Hospital (AVH) No community provision in Pembrokeshire</i>



	Bronglais	Glangwili	Tywysog Philip / Prince Philip	Llwynhelyg / Withybush	Cymuned / Community
Opsiwn B	Dim gwasanaeth	Dim gwasanaeth	Gwasanaeth cyfunol	Dim gwasanaeth	Cadw'r ddarpariaeth yn YDSB Rhai mân lawdriniaethau mewn practisau meddygon teulu Dim darpariaeth gymunedol yng Nghereigion
Option B	<i>No service</i>	<i>No service</i>	<i>Consolidated service</i>	<i>No service</i>	<i>Keep provision at SPH Some minor operations in General Practitioner (GP) practices No community provision in Ceredigion</i>
Opsiwn C	Dim gwasanaeth	Dim gwasanaeth	Gwasanaeth cyfunol	Dim gwasanaeth	Cadw'r ddarpariaeth yn CGI Aberteifi ac YDSB. Rhai clinigau pediatreg dan arweiniad nyrsys yn CICH. Rhai mân lawdriniaethau mewn practisau meddygon Teulu.
Option C	<i>No service</i>	<i>No service</i>	<i>Consolidated service</i>	<i>No service</i>	<i>Keep provision at CICC and SPH. Some nurse-led paediatric clinics at Cross Hands Health Centre (CHHC) Some minor operations in GP practices</i>
Opsiwn D	Dim gwasanaeth	Dim gwasanaeth	Gwasanaeth cyfunol	Dim gwasanaeth	Cadw'r ddarpariaeth yn CGI Aberteifi ac YDSB. Rhai clinigau pediatreg dan arweiniad nyrsys yn CICH.
Option D	<i>No service</i>	<i>No service</i>	<i>Consolidated service</i>	<i>No service</i>	<i>Keep provision at CICC and SPH Some nurse-led paediatric clinics at CHHC</i>

Llawfeddygaeth Gyffredinol Frys

Emergency General Surgery



GIG
CYMRU
NHS
WALES

Bwrdd Iechyd Prifysgol
Hywel Dda
University Health Board



	Bronglais	Glangwili	Tywysog Philip / <i>Prince Philip</i>	Llwynhelyg / <i>Withybush</i>
Gwasanaeth presennol <i>Current service</i>	Llawfeddygaeth gyffredinol frys llawn, yn cynnwys llawdriniaethau meddygol <i>Full emergency general surgery, including surgical operations</i>	Llawfeddygaeth gyffredinol frys llawn, yn cynnwys llawdriniaethau meddygol <i>Full emergency general surgery, including surgical operations</i>	Dim gwasanaeth llawfeddygaeth gyffredinol frys <i>No emergency general surgery service</i>	Llawfeddygaeth gyffredinol frys llawn, yn cynnwys llawdriniaethau meddygol <i>Full emergency general surgery, including surgical operations</i>
	Llawfeddygaeth gyffredinol frys llawn, yn cynnwys llawdriniaethau meddygol <i>Full emergency general surgery, including surgical operations</i>	Llawfeddygaeth gyffredinol frys llawn, yn cynnwys llawdriniaethau meddygol Cryfhau SDEC* <i>Full emergency general surgery, including surgical operations</i> Strengthen Same Day Emergency Care (SDEC)	Dim gwasanaeth llawfeddygaeth gyffredinol frys <i>No emergency general surgery service</i>	Dim llawdriniaethau cyffredinol brys yn cael eu cyflawni Cryfhau SDEC* <i>No emergency general surgery operations taking place Strengthen SDEC*</i>

Llawfeddygaeth Gyffredinol Frys

Emergency General Surgery



GIG
CYMRU
NHS
WALES

Bwrdd Iechyd Prifysgol
Hywel Dda
University Health Board



	Bronglais	Glangwili	Tywysog Philip / <i>Prince Philip</i>	Llwynhelyg / <i>Withybush</i>
Gwasanaeth presennol <i>Current service</i>	Llawfeddygaeth gyffredinol frys llawn, yn cynnwys llawdriniaethau meddygol <i>Full emergency general surgery, including surgical operations</i>	Llawfeddygaeth gyffredinol frys llawn, yn cynnwys llawdriniaethau meddygol <i>Full emergency general surgery, including surgical operations</i>	Dim gwasanaeth llawfeddygaeth gyffredinol frys <i>No emergency general surgery service</i>	Llawfeddygaeth gyffredinol frys llawn, yn cynnwys llawdriniaethau meddygol <i>Full emergency general surgery, including surgical operations</i>
	Llawfeddygaeth gyffredinol frys llawn, yn cynnwys llawdriniaethau meddygol <i>Full emergency general surgery, including surgical operations</i>	Llawfeddygaeth gyffredinol frys yn cael ei chynnal bob yn ail wythnos Cryfhau SDEC* Emergency general surgery operations taking place on alternate weeks. Strengthen SDEC*	Dim gwasanaeth llawfeddygaeth gyffredinol frys <i>No emergency general surgery service</i>	Llawfeddygaeth gyffredinol frys yn cael ei chynnal bob yn ail wythnos Cryfhau SDEC* Emergency general surgery operations taking place on alternate weeks Strengthen SDEC*

Endosgopi

Endoscopy



GIG
CYMRU
NHS
WALES

Bwrdd Iechyd Prifysgol
Hywel Dda
University Health Board



	Bronglais	Glangwili	Tywysog Philip / <i>Prince Philip</i>	Llwynhelyg / <i>Withybush</i>	Cymuned / <i>Community</i>
Gwasanaeth presennol	Sgrinio coluddion / gastroberfeddol / wroleg	Sgrinio coluddion / gastroberfeddol / anadlol / wroleg	Gwasanaethau sgrinio coluddion / gastroberfeddol / anadlol / wroleg	Sgrinio coluddion / gastroberfeddol	Dim gwasanaeth
Current service	<i>Bowel screening / gastro-intestinal / urology</i>	<i>Bowel screening / gastro-intestinal / respiratory / urology</i>	<i>Bowel screening / gastro-intestinal / respiratory / urology</i>	<i>Bowel screening / gastro-intestinal</i>	<i>No service</i>
Opsiwn A	Sgrinio coluddion / gastroberfeddol	Sgrinio coluddion / gastroberfeddol	Sgrinio coluddion / gastroberfeddol Dwyn ynghyd triniaethau anadlol ac wroleg Ystafell triniaethau ychwanegol	Sgrinio coluddion / gastroberfeddol	Dim gwasanaeth
Option A	<i>Bowel screening / gastro-intestinal</i>	<i>Bowel screening / gastro-intestinal</i>	<i>Bowel screening / gastro-intestinal</i> <i>Bring together respiratory and urology procedures</i> <i>Additional procedure room</i>	<i>Bowel screening / gastro-intestinal</i>	<i>No service</i>

Endosgopi

Endoscopy



GIG
CYMRU
NHS
WALES

Bwrdd Iechyd Prifysgol
Hywel Dda
University Health Board



	Bronglais	Glangwili	Tywysog Philip / <i>Prince Philip</i>	Llwynhelyg / <i>Withybush</i>	Cymuned / <i>Community</i>
Opsiwn B	Gastroberfeddol / wroleg	Gastroberfeddol / anadlol / wroleg	Gastroberfeddol / anadlol / wroleg	Gastroberfeddol	Safle newydd ar gyfer sgrinio coluddion
Option B	<i>Gastro-intestinal / urology</i>	<i>Gastro-intestinal / respiratory / urology</i>	<i>Gastro-intestinal / respiratory / urology</i>	<i>Gastro-intestinal</i>	<i>New site for bowel screening</i>
Opsiwn C	Sgrinio coluddion / gastroberfeddol	Sgrinio coluddion Cynyddu'r gwasanaeth gastroberfeddol	Sgrinio Coluddion Cymru / gastroberfeddol Dwyn ynghyd triniaethau anadlol ac wroleg Oriau estynedig	Sgrinio coluddion / gastroberfeddol	Dim gwasanaeth
Option C	<i>Bowel screening / gastro-intestinal</i>	<i>Bowel screening Increased gastro- intestinal</i>	<i>Bowel screening / gastro- intestinal Bring together respiratory and urology procedures Extended hours</i>	<i>Bowel screening / Gastro-intestinal</i>	<i>No service</i>



	Bronglais	Glangwili	Tywysog Philip / Prince Philip	Llwynhelyg / Withybush	Cymuned / Community
Gwasanaeth presennol	Achosion dydd a chleifion mewnol	Diagnosteg, achosion dydd, cleifion mewnol, cleifion allanol a gofal llygaid brys	Diagnosteg, cleifion allanol a chleifion mewnol	Diagnosteg, cleifion allanol a chleifion mewnol	Achosion dydd YDA Gwasanaeth diagnosteg a chleifion allanol yn CGI Aberteifi, CLIFfG ac CGI Aberaeron
Current service	<i>Day cases and inpatients</i>	<i>Diagnostics, day cases, inpatients, outpatients and emergency eye care</i>	<i>Diagnostics, outpatients and inpatients</i>	<i>Diagnostics, outpatients and inpatients</i>	<i>AVH day cases Diagnostics and outpatient service in CICC, North Road Eye Clinic (NREC) and Aberaeron Integrated Care Centre (AICC)</i>
Opsiwn A	Dim gwasanaeth	Prif wasanaeth yn cynnwys diagnosteg, achosion dydd, cleifion mewnol, cleifion allanol a gofal llygaid brys	Dim gwasanaeth	Diagnosteg a chleifion allanol	Achosion dydd (cataractau) yn YDA, ond dim cleifion allanol (pigiadau i'r llygaid) Gwasanaeth diagnosteg a chleifion allanol yn CGI Aberteifi a CLIFfG
Option A	No service	<i>Main service including diagnostics, day cases, inpatients, outpatients and emergency eye care</i>	No service	<i>Diagnostics and outpatients</i>	<i>AVH day cases (cataract) but not outpatients (eye injections) Diagnostics and outpatient service in CICC and NREC</i>



	Bronglais	Glangwili	Tywysog Philip / Prince Philip	Llwynhelyg / Withybush	Cymuned / Community
Opsiwn B Option B	Achosion dydd a chleifion mewnol	Dim gwasanaeth	Prif wasanaeth yn cynnwys diagnosteg, achosion dydd, cleifion mewnol, cleifion allanol a gofal llygaid brys	Diagnosteg a chleifion allanol	YDA – diagnosteg, cleifion allanol (pigiadau i'r llygaid) ond nid achosion dydd (catractau)
	<i>Day cases and inpatients</i>	<i>No service</i>	<i>Main service including diagnostics, day cases, inpatients, outpatients and emergency eye care</i>	<i>Diagnostics and outpatients</i>	<i>AVH diagnostics, outpatients (eye injections) but not day cases (cataracts)</i>
					<i>Diagnostics and outpatient service in CICC, NREC and Pembrokeshire (site to be confirmed)</i>



	Bronglais	Glangwili	Tywysog Philip / Prince Philip	Llwynhelyg/ Withybush	Cymuned / Community
<p>Opsiwn C</p> <p>Option C</p>	<p>Achosion dydd a chleifion mewnol</p>	<p>Prif wasanaeth yn cynnwys diagnosteg, achosion dydd, cleifion mewnol, cleifion allanol a gofal llygaid brys</p>	<p>Dim gwasanaeth</p>	<p>Diagnosteg a chleifion allanol</p>	<p>YDA – diagnosteg, cleifion allanol (pigiadau i'r llygaid) ond nid achosion dydd (cataractau)</p>
	<p><i>Day cases and inpatients</i></p>	<p><i>Main service including diagnostics, day cases, inpatients, outpatients and emergency eye care</i></p>	<p><i>No service</i></p>	<p><i>Diagnostics and outpatients</i></p>	<p><i>AVH diagnostics, outpatients (eye injections) but not day cases (cataracts)</i></p> <p><i>Diagnostics and outpatient service in CICC and NREC</i></p>

Orthopedig Ddewisol

Elective Orthopaedics



GIG
CYMRU
NHS
WALES

Bwrdd Iechyd Prifysgol
Hywel Dda
University Health Board



	Bronglais	Glangwili	Tywysog Philip / Prince Philip	Llwynhelyg / Withybush
Gwasanaeth presennol Current service	Cleifion allanol, cleifion mewnol ac achosion dydd <i>Outpatients, inpatients and day cases</i>	Cleifion allanol <i>Outpatients</i>	Cleifion allanol, cleifion mewnol ac achosion dydd <i>Outpatients, inpatients and day cases</i>	Cleifion allanol ac achosion dydd <i>Outpatients and day cases</i>
Opsiwn A Option A	Cleifion allanol, cleifion mewnol ac achosion dydd <i>Outpatients, inpatients and day cases</i>	Cleifion allanol <i>Outpatients</i>	Cleifion allanol, cleifion mewnol ac achosion dydd, yn cynnwys gwaith rhanbarthol <i>Outpatients, inpatients and day cases including regional working</i>	Cleifion allanol a chynyddu llawdriniaethau achosion dydd <i>Outpatients and increased day cases</i>
Opsiwn B Option B	Cleifion allanol, cleifion mewnol ac achosion dydd <i>Outpatients, inpatients and day cases</i>	Cleifion allanol <i>Outpatients</i>	Cleifion allanol, cleifion mewnol ac achosion dydd, yn cynnwys gwaith rhanbarthol <i>Outpatients, inpatients and day cases including regional working</i>	Cleifion allanol a chynyddu llawdriniaethau achosion dydd ac oriau estynedig <i>Outpatients and increased day case and extended hours</i>

Orthopedig Ddewisol

Elective Orthopaedics



GIG
CYMRU
NHS
WALES

Bwrdd Iechyd Prifysgol
Hywel Dda
University Health Board



	Bronglais	Glangwili	Tywysog Philip / Prince Philip	Llwynhelyg / Withybush
Opsiwn C	Cleifion allanol, cleifion mewnol ac achosion dydd	Cleifion allanol	Cleifion allanol lleol, cleifion mewnol, ac achosion dydd Gwelyau ychwanegol	Cleifion allanol a chynyddu llawdriniaethau achosion dydd
Option C	<i>Outpatients, inpatients and day cases</i>	<i>Outpatients</i>	<i>Local outpatients, inpatients, and day cases and additional beds</i>	<i>Outpatients and increased day cases</i>
Opsiwn D	Cleifion allanol, mwy o gleifion mewnol ac achosion dydd	Cleifion allanol	Cleifion allanol, cleifion mewnol ac achosion dydd, yn cynnwys gwaith rhanbarthol	Cleifion allanol a chynyddu llawdriniaethau achosion dydd ac oriau estynedig
Option D	<i>Outpatients, increased inpatients and day cases</i>	<i>Outpatients</i>	<i>Outpatients, inpatients and day cases including regional working</i>	<i>Outpatients and increased day case and extended hours</i>



	Bronglais	Glangwili	Tywysog Philip / Prince Philip	Llwynhelyg / Withybush	Cymuned / Community
Gwasanaeth presennol	Gwasanaethau ymyriadol diagnostig/ cleifion mewnol ac achosion dydd wedi'u cynllunio (Llun-Gwe, yn ystod y dydd)	Gwasanaethau ymyriadol diagnostig/ cleifion mewnol ac achosion dydd wedi'u cynllunio (Llun-Gwe, yn ystod y dydd)	Gwasanaethau ymyriadol diagnostig/ cleifion mewnol ac achosion dydd wedi'u cynllunio (Llun-Gwe, yn ystod y dydd)	Gwasanaethau ymyriadol diagnostig/ cleifion mewnol ac achosion dydd wedi'u cynllunio (Llun-Gwe, yn ystod y dydd)	Gwasanaethau pelydr-X yn CGI Aberteifi, YLI, YDSB, YDyP
Current service	<i>Planned diagnostic / inpatient and day case interventional services (Mon-Fri, daytime)</i>	<i>Planned diagnostic / inpatient and day case interventional services (Mon-Fri, daytime)</i>	<i>Planned diagnostic / inpatient and day case interventional services (Mon-Fri, daytime)</i>	<i>Planned diagnostic / inpatient and day case interventional services (Mon-Fri, daytime)</i>	<i>X-ray services at CICC, Llandoverly Hospital (LH), SPH, Tenby Hospital (TH)</i>
Opsiwn A	Gwasanaethau ymyriadol diagnostig/ achosion dydd wedi'u cynllunio (Llun-Gwe, yn ystod y dydd)	Gwasanaethau ymyriadol i gleifion mewnol (Llun-Gwe, yn ystod y dydd)	Gwasanaethau ymyriadol diagnostig/ achosion dydd wedi'u cynllunio (Llun-Gwe, yn ystod y dydd)	Gwasanaethau ymyriadol diagnostig/ achosion dydd wedi'u cynllunio (Llun-Gwe, yn ystod y dydd)	Gwasanaethau pelydr-X yn CGI Aberteifi ac YDyP
Option A	<i>Planned diagnostic / day case interventional services (Mon-Fri, daytime)</i>	<i>Inpatient interventional services (Mon-Fri, daytime)</i>	<i>Planned diagnostic / day case interventional (Mon-Fri, daytime)</i>	<i>Planned diagnostic / day case interventional (Mon-Fri, daytime)</i>	<i>X-ray services at CICC and TH</i>



	Bronglais	Glangwili	Tywysog Philip / <i>Prince Philip</i>	Llwynhelyg / <i>Withybush</i>	Cymuned / <i>Community</i>
Opsion B Option B	<p>Gwasanaethau diagnostig wedi'u cynllunio (7 niwrnod, yn ystod y dydd)</p> <p>Gwasanaethau ymyriadol cleifion mewnol ac achosion dydd (Llun-Gwe, yn ystod y dydd)</p>	<p>Gwasanaethau diagnostig wedi'u cynllunio (7 niwrnod, yn ystod y dydd)</p> <p>Gwasanaethau ymyriadol cleifion mewnol ac achosion dydd (Llun-Gwe, yn ystod y dydd)</p>	<p>Gwasanaethau diagnostig wedi'u cynllunio (7 niwrnod, yn ystod y dydd)</p> <p>Gwasanaethau ymyriadol cleifion mewnol ac achosion dydd (Llun-Gwe, yn ystod y dydd)</p> <p>Ffocws ar ganser</p>	<p>Gwasanaethau diagnostig wedi'u cynllunio (7 niwrnod, yn ystod y dydd)</p> <p>Gwasanaethau ymyriadol cleifion mewnol ac achosion dydd (Llun-Gwe, yn ystod y dydd)</p> <p>Ffocws ar ganser</p>	<p>Gwasanaethau pelydr-X yn CGI Aberteifi ac YDyP</p> <p>Canolfan ranbarthol newydd ar gyfer radioleg ddiagnostig wedi'i chynllunio (safle i'w gadarnhau)</p>
	<p><i>Planned diagnostic services (7 days, daytime)</i></p> <p><i>Inpatient and day case interventional services (Mon-Fri, daytime)</i></p>	<p><i>Planned diagnostic services (7 days, daytime)</i></p> <p><i>Inpatient and day case interventional services (Mon-Fri, daytime)</i></p>	<p><i>Planned diagnostic services (7 days, daytime)</i></p> <p><i>Inpatient and day case interventional services (Mon-Fri, daytime)</i></p> <p><i>Cancer focus</i></p>	<p><i>Planned diagnostic services (7 days, daytime)</i></p> <p><i>Inpatient and day case interventional services (Mon-Fri, daytime) Cancer focus</i></p>	<p><i>X-ray services at CICC and TH</i></p> <p><i>New regional hub for planned diagnostic radiology (site TBC)</i></p>



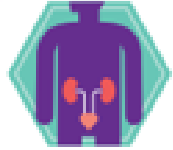
	Bronglais	Glangwili	Tywysog Philip / <i>Prince Philip</i>	Llwynhelyg / <i>Withybush</i>	Cymuned / <i>Community</i>
Opsiwn C <i>Option C</i>	<p>Gwasanaethau diagnostig wedi'u cynllunio (Llun-Gwe, yn ystod y dydd)</p> <p>Gwasanaethau ymyriadol ar gyfer cleifion mewnol ac achosion dydd (Llun-Gwe, yn ystod y dydd)</p>	<p>Gwasanaethau diagnostig wedi'u cynllunio (Llun-Gwe, yn ystod y dydd)</p> <p>Gwasanaethau ymyriadol ar gyfer cleifion mewnol ac achosion dydd (Llun-Gwe, yn ystod y dydd)</p>	<p>Gwasanaethau diagnostig wedi'u cynllunio (Llun-Gwe, yn ystod y dydd)</p>	<p>Gwasanaethau diagnostig wedi'u cynllunio (Llun-Gwe, yn ystod y dydd)</p>	<p>Gwasanaethau pelydr-X yn CGI Aberteifi ac YDyP</p>
	<p><i>Planned diagnostic services (Mon-Fri, daytime)</i></p> <p><i>Inpatient and day case interventional (Mon-Fri, daytime)</i></p>	<p><i>Planned diagnostic services (Mon-Fri, daytime)</i></p> <p><i>Inpatient and day case interventional (Mon-Fri, daytime)</i></p>	<p><i>Planned diagnostic services (Mon-Fri, daytime)</i></p>	<p><i>Planned diagnostic services (Mon-Fri, daytime)</i></p>	<p><i>X-ray services at CICC and TH</i></p>



	Bronglais	Glangwili	Tywysog Philip / <i>Prince Philip</i>	Llwynhelyg / <i>Withybush</i>	Cymuned / <i>Community</i>
Opsiwn D <i>Option D</i>	<p>Gwasanaethau diagnostig wedi'u cynllunio (7 niwrnod, yn ystod y dydd)</p> <p>Gwasanaethau ymyriadol achosion dydd (Llun-Gwener, yn ystod y dydd)</p>	<p>Gwasanaethau diagnostig wedi'u cynllunio (7 niwrnod, yn ystod y dydd)</p> <p>Gwasanaethau ymyriadol ar gyfer cleifion mewnol (24/7)</p>	<p>Gwasanaethau diagnostig wedi'u cynllunio (7 niwrnod, yn ystod y dydd)</p> <p>Gwasanaethau ymyriadol achosion dydd (Llun-Gwener, yn ystod y dydd)</p>	<p>Gwasanaethau diagnostig wedi'u cynllunio (7 niwrnod, yn ystod y dydd)</p> <p>Gwasanaethau ymyriadol achosion dydd (Llun-Gwener, yn ystod y dydd)</p>	<p>Gwasanaethau pelydr-X yn CGI Aberteifi ac YDyP</p>
	<p><i>Planned diagnostic services (7 days, daytime)</i></p> <p><i>Day case interventional services (Mon-Fri, daytime)</i></p>	<p><i>Planned diagnostic services (7 days, daytime)</i></p> <p><i>Inpatient interventional services (24/7)</i></p>	<p><i>Planned diagnostic services (7 days, daytime)</i></p> <p><i>Day case interventional services (Mon-Fri, daytime)</i></p>	<p><i>Planned diagnostic services (7 days, daytime)</i></p> <p><i>Day case interventional services (Mon-Fri, daytime)</i></p>	<p><i>X-ray services at CICC and TH</i></p>



	Bronglais	Glangwili	Tywysog Philip / <i>Prince Philip</i>	Llwynhelyg / <i>Withybush</i>
Gwasanaeth presennol <i>Current service</i>	Uned Strôc <i>Stroke Unit</i>	Uned Strôc <i>Stroke Unit</i>	Uned Strôc <i>Stroke Unit</i>	Uned Strôc <i>Stroke Unit</i>
Opsiwn A <i>Option A</i>	Trin a Throsglwyddo <i>Treat and Transfer</i>	Trin a Throsglwyddo <i>Treat and Transfer</i>	Uned Strôc (gwasanaeth cyflenwi arbenigol 12 awr y dydd) <i>Stroke Unit (specialist cover 12-hours a day)</i>	Uned Strôc (gwasanaeth cyflenwi arbenigol 12 awr y dydd) <i>Stroke Unit (specialist cover 12-hours a day)</i>
Opsiwn B <i>Option B</i>	Trin a Throsglwyddo <i>Treat and Transfer</i>	Trin a Throsglwyddo <i>Treat and Transfer</i>	Uned Strôc (gwasanaeth cyflenwi arbenigol 24 awr y dydd) <i>Stroke Unit (specialist cover 24-hours a day)</i>	Trin a Throsglwyddo ac Uned Strôc (gwasanaeth cyflenwi arbenigol 12 awr y dydd) <i>Treat and Transfer and Stroke Unit (specialist cover 12-hours a day)</i>



	Bronglais	Glangwili	Tywysog Philip / <i>Prince Philip</i>	Llwynhelyg / <i>Withybush</i>
Gwasanaeth presennol <i>Current service</i>	<p>Cleifion allanol, llawdriniaethau achosion dydd a gweithdrefnau diagnostig (gan gynnwys brys lle'r amheuir cancer cyfyngedig)</p> <p><i>Outpatients, day case surgery and diagnostic procedures (inc. limited urgent suspected cancer)</i></p>	<p>Achosion brys, cleifion allanol, achosion dydd, cleifion mewnol a gweithdrefnau diagnostig (gan gynnwys brys lle'r amheuir cancer)</p> <p><i>Emergency, outpatients, day cases, inpatients and diagnostic procedures (inc. urgent suspected cancer)</i></p>	<p>Cleifion allanol, achosion dydd, cleifion mewnol a gweithdrefnau diagnostig (gan gynnwys brys lle'r amheuir cancer)</p> <p><i>Outpatients, day cases, inpatients and diagnostic procedures (inc. urgent suspected cancer)</i></p>	<p>Cleifion allanol, achosion dydd a gweithdrefnau diagnostig (gan gynnwys brys lle'r amheuir cancer)</p> <p><i>Outpatients, day cases and diagnostic procedures (inc. urgent suspected cancer)</i></p>
Yr opsiwn arfaethedig <i>The proposed option</i>	<p>Cleifion allanol, achosion dydd a gweithdrefnau diagnostig</p> <p><i>Outpatients, day cases and diagnostic procedures</i></p>	<p>Argyfwng yn unig</p> <p><i>Emergency only</i></p>	<p>Cleifion allanol, achosion dydd, cleifion mewnol a chanolfan ddiagnosteg (gan gynnwys brys lle'r amheuir cancer)</p> <p><i>Outpatients, day cases, inpatients and centralised diagnostic hub (inc. urgent suspected cancer)</i></p>	<p>Cleifion allanol, achosion dydd a thriniaethau diagnostig</p> <p><i>Outpatients, day cases and diagnostic procedures</i></p>

Beth allai'r newidiadau hyn olygu i'n prif hysbytai

What these changes could mean for our main hospitals



GIG
CYMRU
NHS
WALES

Bwrdd Iechyd Prifysgol
Hywel Dda
University Health Board



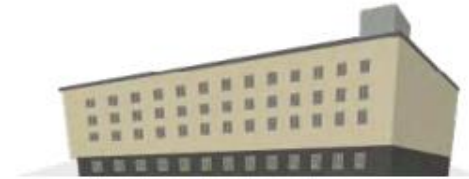
Byddai **Ysbyty Bronglais** yn parhau i ddarparu yr un gwasanaethau, ond efallai y byddai rhywfaint o ofal arbenigol yn symud i ysbytai eraill.

***Bronglais Hospital** would continue to provide the services it already does, but some specialist care might be moved to other hospitals.*



Byddai **Ysbyty Tywysog Philip** yn darparu mwy o ofal wedi'i gynllunio. Byddai hyn yn cwmpasu ardal ehangach os byddwn yn cydweithio â Bwrdd Iechyd Prifysgol Bae Abertawe.

***Prince Philip Hospital** would provide more planned care. This would cover a wider area especially if we work with Swansea Bay University Health Board.*



Byddai **Ysbyty Glangwili** yn darparu mwy o ofal argyfwng ac aciwt, gyda rhywfaint o ofal wedi'i gynllunio yn symud i ysbytai eraill.

***Glangwili Hospital** would provide more acute and emergency care, with some planned care moved to other hospitals.*



Byddai **Ysbyty Llwynhelig** yn darparu mwy o ofal wedi'i gynllunio ar draws ardal Hywel Dda. Byddai gofal aciwt (aros mewn ysbyty ar gyfer profion a thriniaethau) yn parhau ar y safle, ond byddai'r cleifion â'r anghenion mwyaf yn cael eu trosglwyddo i Ysbyty Glangwili.

***Withybush Hospital** would provide more planned care across the Hywel Dda area. Acute care (staying in hospital for tests and treatments) is kept, but with transfers to Glangwili Hospital for patients with the highest needs.*

Beth allai hyn ei olygu i bobl

What these changes could mean for people



GIG
CYMRU
NHS
WALES

Bwrdd Iechyd Prifysgol
Hywel Dda
University Health Board

Ry'n ni am wneud yn siŵr bod y newidiadau hyn mor deg â phosibl. Ry'n ni wedi gweithio gyda grwpiau i wneud yn siŵr ein bod yn ystyried sut y gallai hyn effeithio ar wahanol bobl. Ry'n ni hefyd wedi cynnal Asesiad o Effaith ar Gydraddoldeb.

Rydym wedi ystyried sut y byddai'r newidiadau hyn yn effeithio ar:

- Y Gymraeg
- Problemau teithio a thrafnidiaeth
- Pobl â nodweddion gwarchoddedig

We want to make sure these changes are as fair as possible. We've worked with groups to make sure we consider how this might affect different people. We've also carried out an Equality Impact Assessment.

We have considered how these changes would affect:

- The Welsh language
- Travel and transport issues
- People with protected characteristics





GIG
CYMRU
NHS
WALES

Bwrdd Iechyd Prifysgol
Hywel Dda
University Health Board



Sut allwch chi rannu eich barn

How you can share your views

Ein hymgyngghoriad

Our consultation



GIG
CYMRU
NHS
WALES

Bwrdd Iechyd Prifysgol
Hywel Dda
University Health Board

- Byddwn yn ymgysylltu â staff, y cyhoedd a rhanddeiliaid trwy ddigwyddiadau ar-lein a wyneb-yn-wyneb
- Byddwn yn ymgysylltu â staff yn gyntaf yn ystod wythnosau agoriadol yr ymgynghoriad.
- Bydd digwyddiadau galw heibio cyhoeddus a digwyddiadau ar-lein yn cael eu cynnal ar draws Hywel Dda.
- Oherwydd amseriad lansio'r ymgynghoriad, rydym yn canolbwyntio ar gynnal digwyddiadau ymgysylltu wedi'u o fewn y chwe wythnos gyntaf o lansio'r ymgynghoriad, cyn gwyliau'r haf ysgolion.
- Oherwydd gwyliau banc, yn ogystal â gwyliau'r haf, bydd yr ymgynghoriad yn rhedeg am 13.5 wythnos yn hytrach na 12 wythnos i ganiatáu i gymaint o bobl â phosibl gymryd rhan a rhannu eu barn.
- We will engage with staff, public and stakeholders through online and in person events.
- We will engage with staff first during the opening weeks of the consultation.
- Public drop in and online events taking place in the localities across Hywel Dda.
- Due to the timing of the consultation launch, we are focussing on holding planned engagement events within the first six weeks of consultation launch, ahead of the school summer holidays.
- Due to bank holidays, as well as summer holidays, the consultation will run for 13.5 weeks rather than 12 weeks to allow as many people as possible to get involved and share their views.



Yn ystod yr ymgynghoriad, byddwn yn ceisio adborth ar yr opsiynau arfaethedig yn ogystal ag unrhyw ddewisiadau amgen posibl.

Byddem yn gwerthfawrogi eich bod yn rhannu eich barn yn ystod yr ymgynghoriad cyhoeddus yn dechrau (diwedd Mai-Awst 2025) ar y canlynol:

- Adborth ar yr opsiynau cyfredol
- Awgrymiadau ar gyfer opsiynau amgen
- Mewnwelediadau ar y canfyddiadau thematig, yn enwedig ynglŷn â rôl y pedwar prif safle

Rydym hefyd yn awyddus i glywed o'ch awgrymiadau ynghylch sut a ble y gallwn gwrdd â phobl i drafod yr opsiynau.

During the consultation, we will be seeking feedback on the proposed options as well as any potential alternatives.

We would appreciate you sharing your views during the public consultation commences (end May-August 2025) on the following:

- Feedback on the current options
- Suggestions for alternative options
- Insights on the thematic findings, particularly concerning the role of the four main sites

We are also keen to hear from your suggestions about how and where we can meet people to discuss the options.

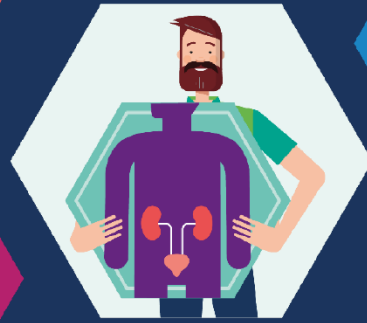
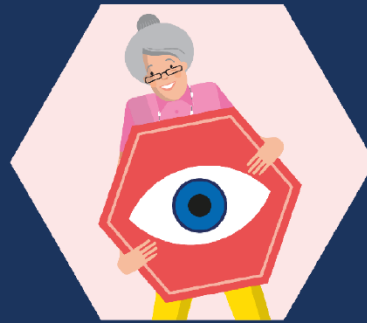
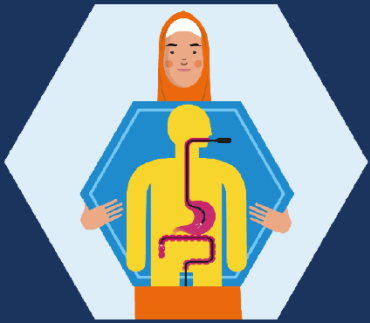
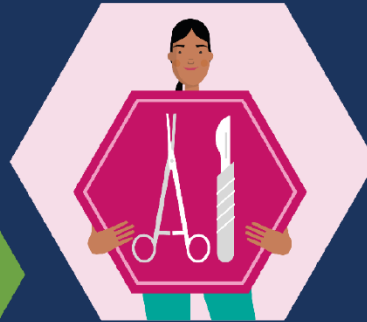


- Bydd ORS yn casglu ac yn dadansoddi'r holl adborth
- Mae'r holl ddogfennau i'w gweld ar ein gwefan **biphdd.gig.cymru/ymgyngoriad-gwasanaethau-clinigol/**
- Ymunwch â ni yn un o'n digwyddiadau
- Rhannwch eich barn ar-lein neu drwy e-bostio: **Hyweldda.engagement@wales.nhs.uk**
- Neu ffoniwch 0300 303 8322 (opsiwn 5)
- Dyddiad cau i'ch hadborth yw 31 Awst 2025
- Rydym yn disgwyl rhannu'r adborth ymgynghori yng nghyfarfod y Bwrdd Cyhoeddus mis Tachwedd
- ORS will collect and analyse all the feedback
- All documents are on our website: **hduhb.nhs.wales/clinical-services-consultation**
- Join us at one of our many events
- Share your views online or by emailing: **Hyweldda.engagement@wales.nhs.uk**
- Or call 0300 303 8322 (option 5)
- Closing date for feedback is 31 August 2025
- We anticipate sharing the consultation feedback at the November Public Board meeting



GIG
CYMRU
NHS
WALES

Bwrdd Iechyd Prifysgol
Hywel Dda
University Health Board



Diolch yn fawr
Unrhyw gwestiynau?

Thank you
Any questions?